

如何使用 USB-XC 连接信捷 XD 系列 PLC

1、准备好PLC编程软件

1.1、信捷XD系列PLC只能使用“信捷PLC编程工具软件”编程软件

1.2、没有安装编程软件的客户，可以到信捷PLC官网下载安装，以下是下载链接

https://www.xinje.com/xj_service/xj_xzzx.html

2、使用线缆连接电脑和PLC

如下图，线缆圆头九针这端连接PLC的编程口，USB接口这端连接电脑

注意：PLC要处于通电状态



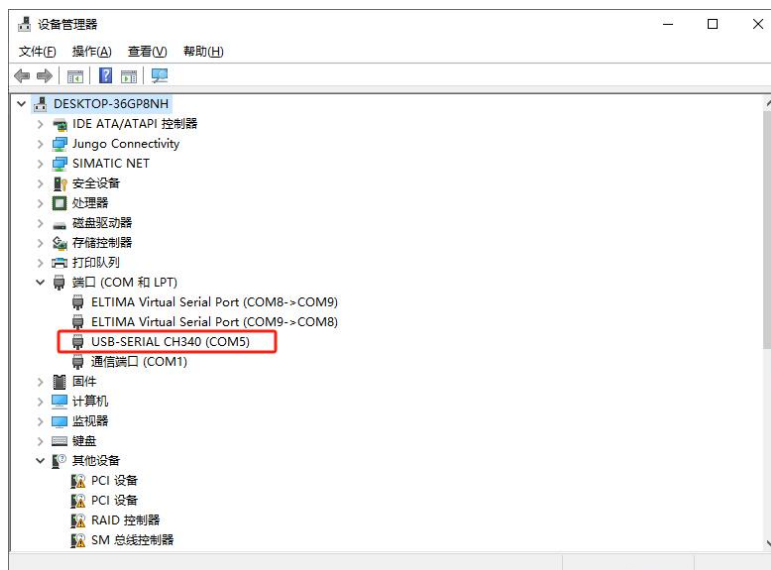
3、检查线缆驱动是否识别正常

打开电脑的“设备管理器”找到“端口”选项，查看里面是否有识别出com口

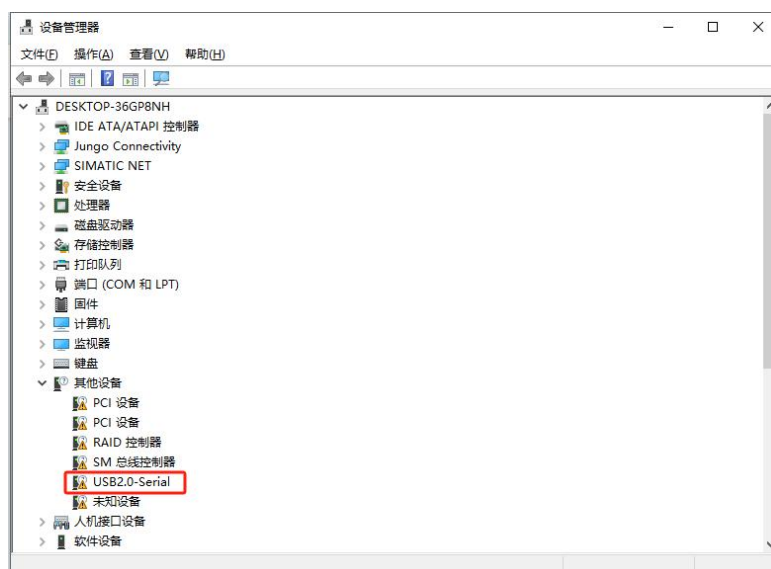
3.1、以下外观的USB-XC使用的是CH340的芯片



如果驱动已安装，电脑“设备管理器”的“端口”选项识别出“USB-SERIAL CH340 (COM 端口号)”如下图



如果驱动未安装，电脑“设备管理器”的“端口”选项不会识别出“USB-SERIAL CH340 (COM端口号)”，会在“设备管理器”的“其他设备”里面识别出“USB2.0-Serial”或“USB Serial”如下图

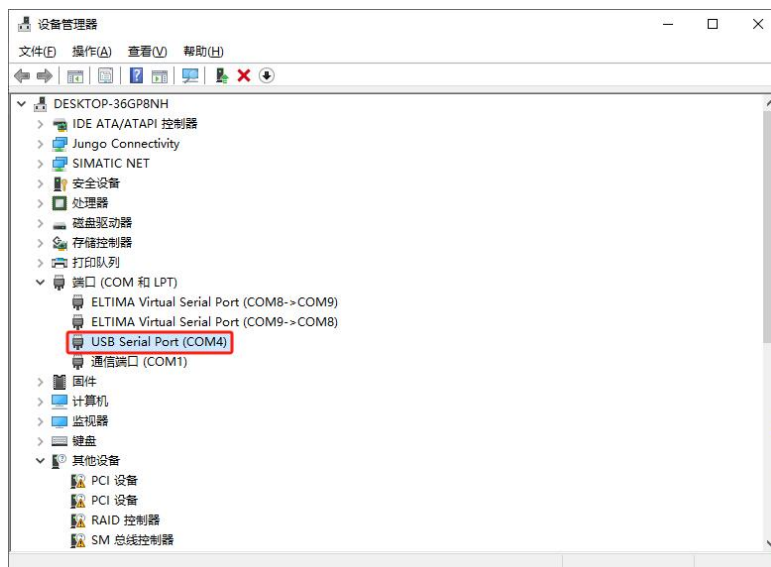


“CH340 驱动”下载链接http://www.amsamotion.com/show_570.html

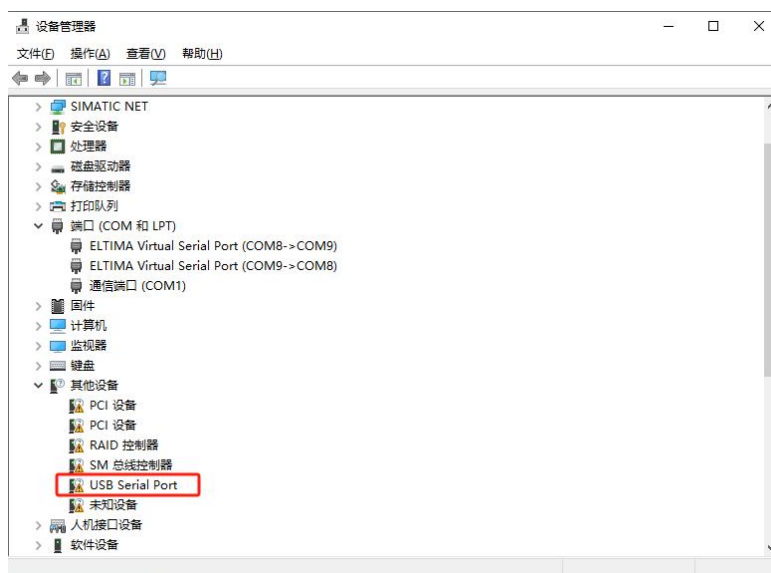
3.2、以下外观的USB-XC使用的是FT232的芯片



如果驱动已安装，电脑“设备管理器”的“端口”选项识别出“USB Serial Port (COM端口号)”如下图



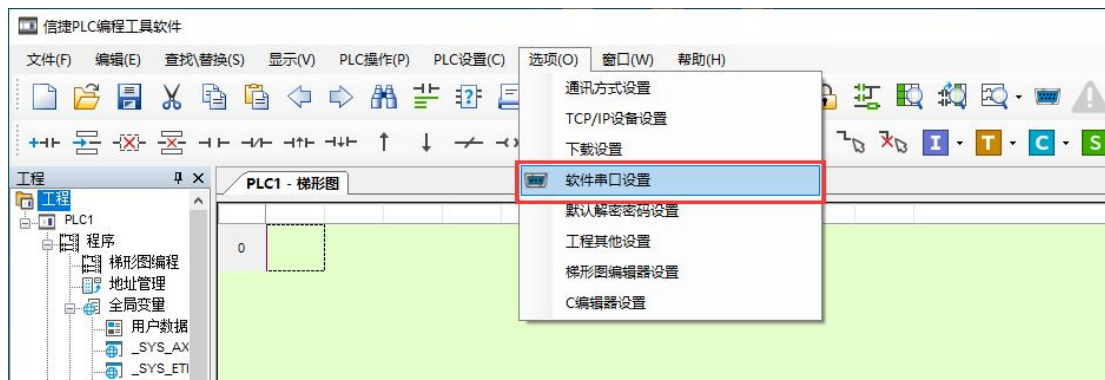
如果驱动未安装，电脑“设备管理器”的“端口”选项不会识别出“USB Serial Port (COM 端口号)”，会在“设备管理器”的“其他设备”里面识别出“FT232R USB UART”或“USB Serial Port”如下图



“FT232驱动” 下载链接http://www.amsamotion.com/show_570.html

4、“信捷PLC编程工具软件” 软件连接步骤

4.1、打开信捷编程软件“信捷PLC编程工具软件”，在菜单栏的“选项”里面，点击“软件串口设置”进入“通信配置”界面



4.2、在“通信配置”界面，双击第一个连接名称



4.3、双击连接名称后进入以下弹窗，在弹窗中需要设置两个地方

4.3.1、“通讯接口”中选择“COM”

4.3.2、“通讯协议”中选择“Modbus”



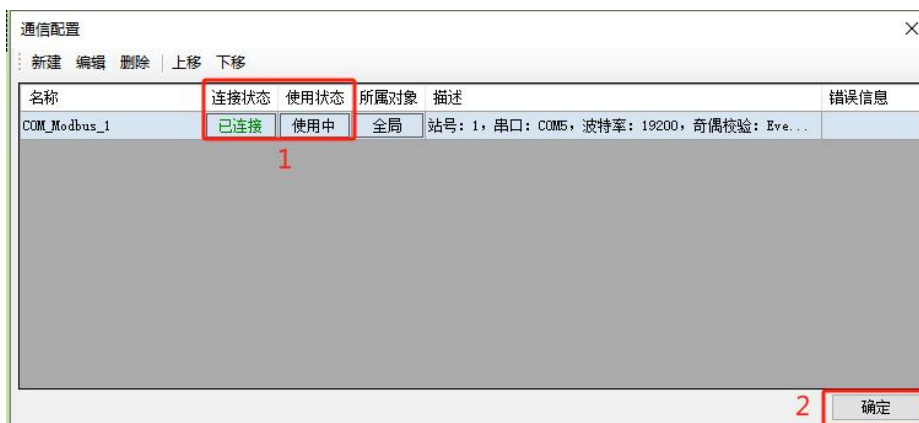
4.5、设置完后，点击“自动搜索”，出现“成功连接PLC”，即通讯成功



4.6、通讯成功后，点击“确定”保存“通信配置”



4.7、此时，该连接名称的连接状态是“已连接”，使用状态是“使用中”，此时点击“确定”即可



如果“通信配置”这里有多条连接名称的话，“使用中”必须选择在“连接状态”是“已连接”这个连接名称上，如下图



不能选择在“连接状态”是“未连接”这个连接名称上，如下图



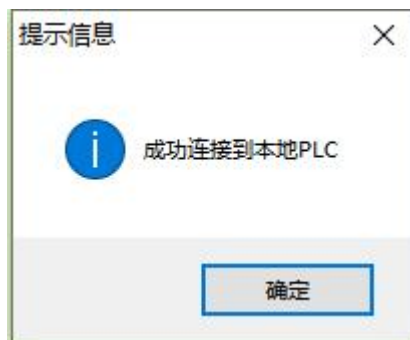
4.8、确定完“通信配置”后，会弹出“询问”弹窗，此时点击“确定”，跳转到“机型切换”页面



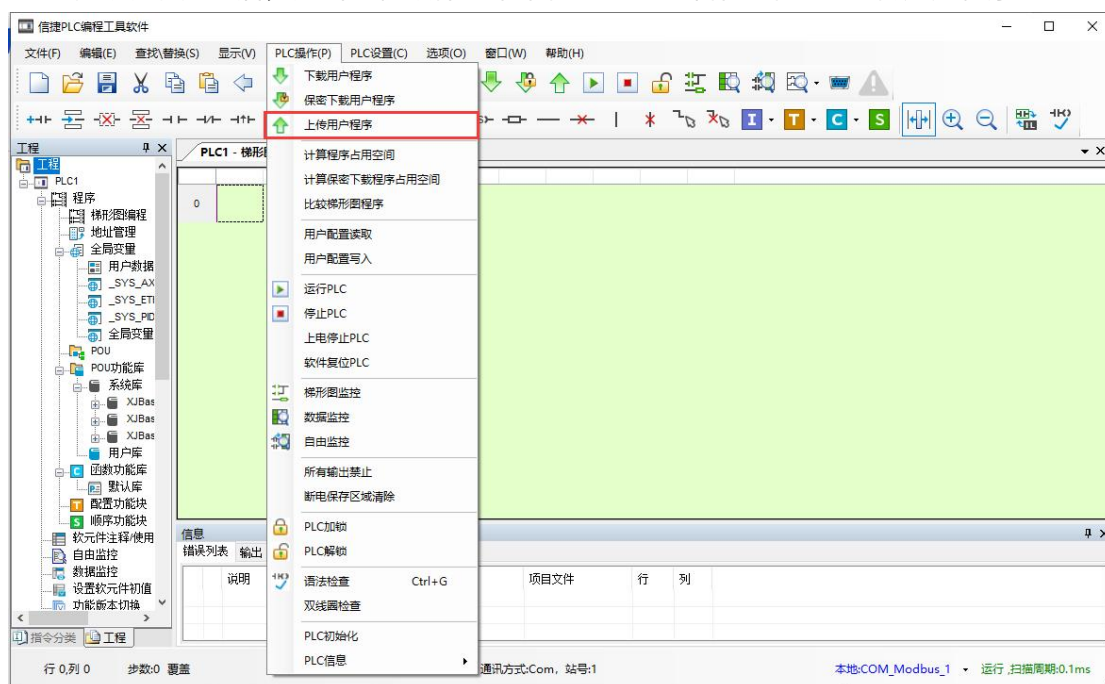
在“机型切换”页面中也点击“确定”即可



机型切换完成后，会提示“成功连接到本地PLC”



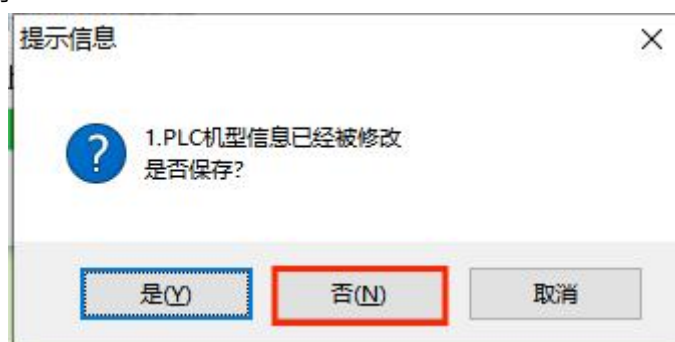
4.9、成功连接PLC后，点击编程软件“菜单栏”“PLC操作”中的“上传用户程序”



4.10、点击“上传用户程序”后，会弹出“选择上传用户配置”，勾选“选择”，点击“确定”



不保存当前的程序



等待程序上传



上传完成后，软件会提示“上传完成”

