

如何使用 USB-XC 连接信捷 XC 系列 PLC

1、准备好PLC编程软件

1.1、信捷XC系列PLC只能使用“XC系列编程工具”编程软件

1.2、没有安装编程软件的客户，可以到信捷PLC官网下载安装，以下是下载链接

https://www.xinje.com/xj_service/xj_xzzx.html

2、使用线缆连接电脑和PLC

如下图，线缆圆头九针这端连接PLC的编程口，USB接口这端连接电脑

注意：PLC要处于通电状态



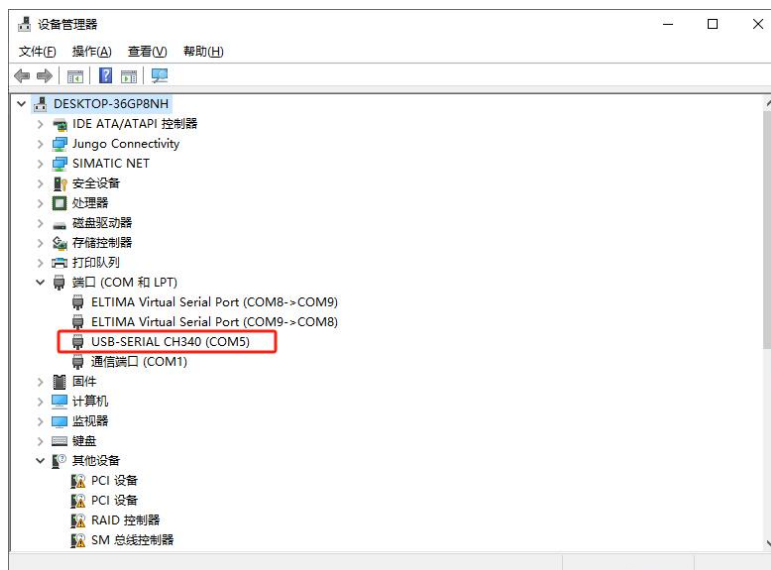
3、检查线缆驱动是否识别正常

打开电脑的“设备管理器”找到“端口”选项，查看里面是否有识别出com口

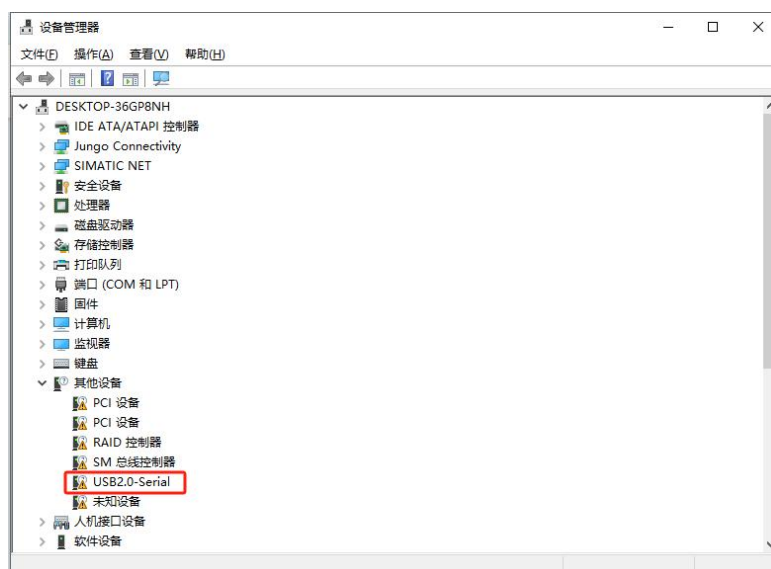
3.1、以下外观的USB-XC使用的是CH340的芯片



如果驱动已安装，电脑“设备管理器”的“端口”选项识别出“USB-SERIAL CH340 (COM 端口号)”如下图



如果驱动未安装，电脑“设备管理器”的“端口”选项不会识别出“USB-SERIAL CH340 (COM端口号)”，会在“设备管理器”的“其他设备”里面识别出“USB2.0-Serial”或“USB Serial”如下图

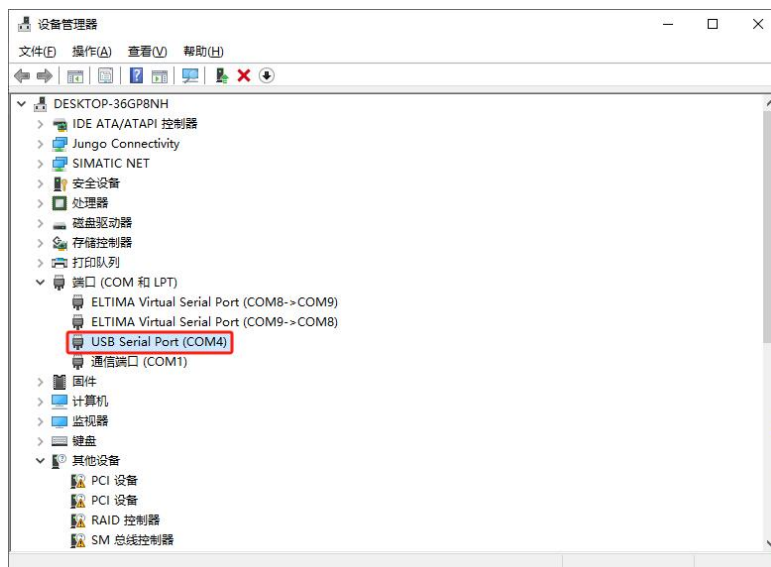


“CH340 驱动”下载链接http://www.amsamotion.com/show_570.html

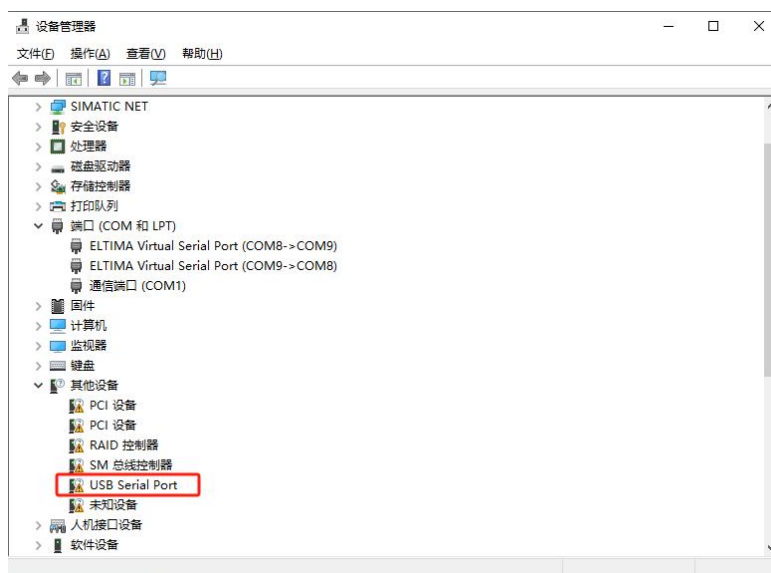
3.2、以下外观的USB-XC使用的是FT232的芯片



如果驱动已安装，电脑“设备管理器”的“端口”选项识别出“USB Serial Port (COM端口号)”如下图



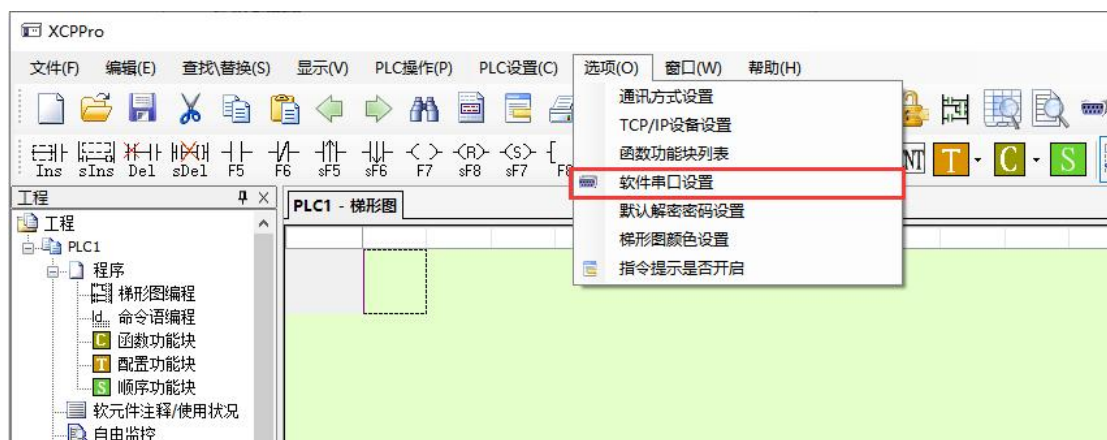
如果驱动未安装，电脑“设备管理器”的“端口”选项不会识别出“USB Serial Port (COM 端口号)”，会在“设备管理器”的“其他设备”里面识别出“FT232R USB UART”或“USB Serial Port”如下图



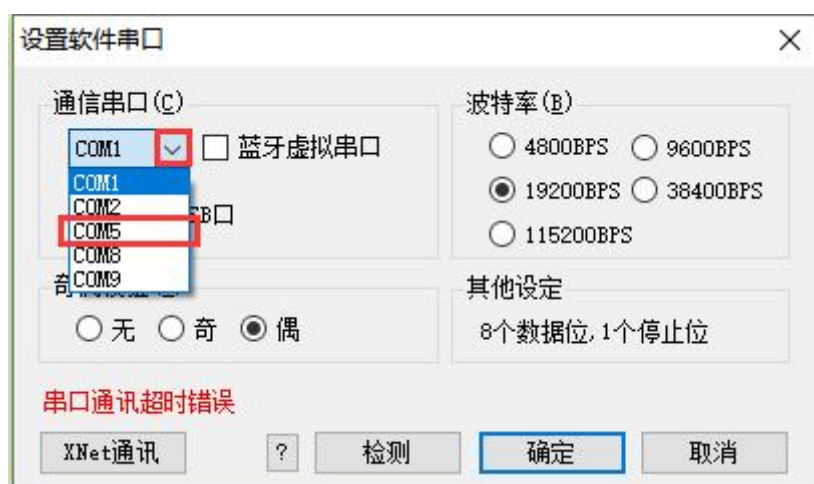
“FT232驱动” 下载链接http://www.amsamotion.com/show_570.html

4、“XC系列编程工具” 软件连接步骤

4.1、打开信捷编程软件“XC系列编程工具”，在菜单栏的“选项”里面，点击“软件串口设置”进入“设置软件串口”界面如下图



4.2、在“设置软件串口”界面里面的“通信串口”在里面选择设备管理器识别出来的端口号，例如我电脑识别出来的是USB-SERIAL CH340 (COM 5)这里就选择COM5



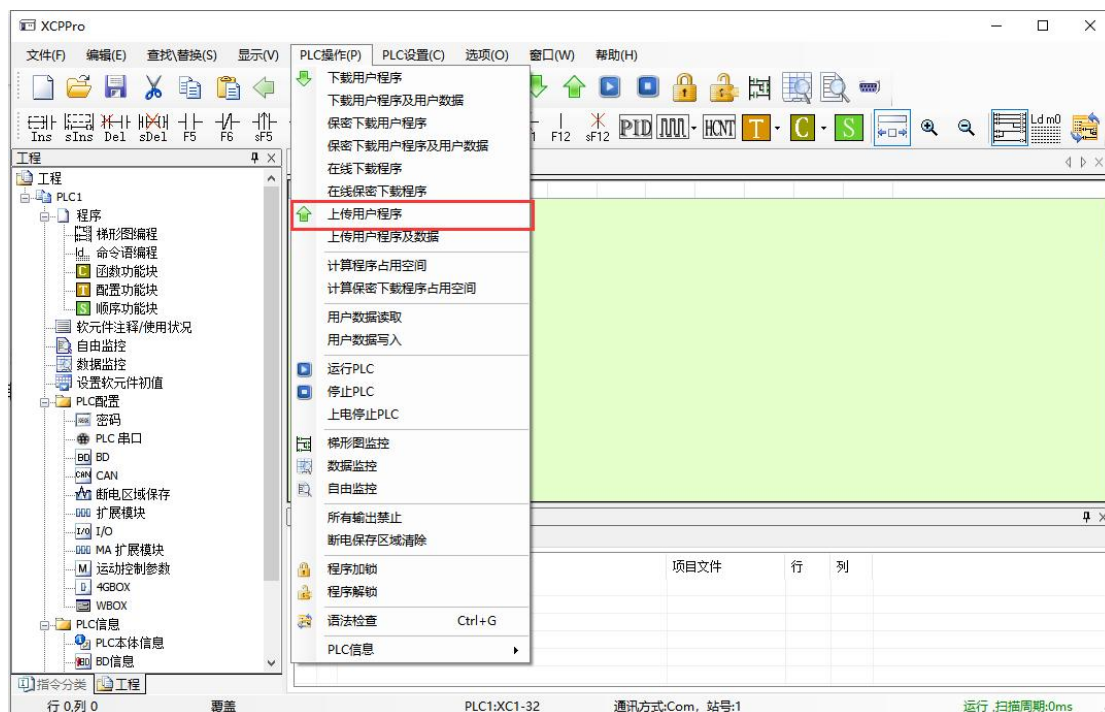
选择完后“设置软件串口”界面左下角会识别出“成功连接PLC”



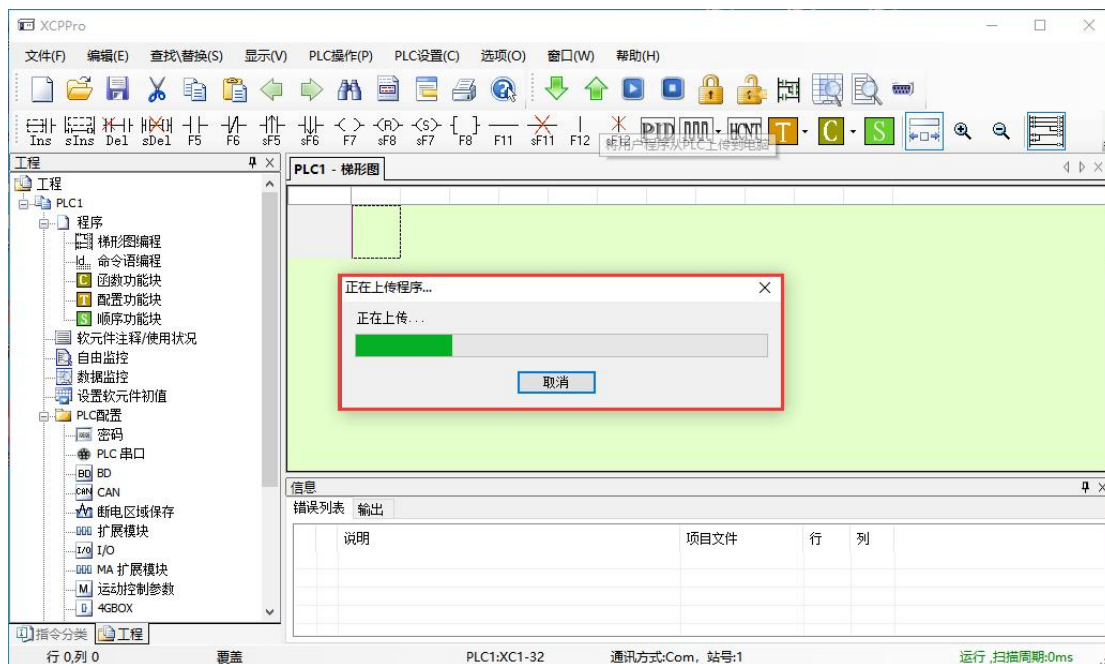
最后点击“确定”，保存设置软件串口参数



4.3、返回信捷编程软件“XC系列编程工具”，在工具栏的“PLC操作”里面，点击“上传用户程序”



等待上传完成



即可查看PLC当前的程序

