

# 如何使用 USB-SC09-FX 连接三菱 FX 系列 PLC

## 1、准备好 PLC 编程软件

1.1、三菱FX系列PLC支持“GX Developer”、“GX Works2”、“SWOPC-FXGP/WIN-C”这3个编程软件，但是USB-SC09-FX线缆仅支持“GX Developer”和“GX Works2”这2个编程软件，不支持“SWOPC-FXGP/WIN-C”

1.2、没有安装编程软件的客户，可以到三菱PLC官网下载安装，以下是下载链接  
<https://www.mitsubishielectric-fa.cn/site/file-software?catalog=245>

## 2、使用线缆连接电脑和 PLC

如下图，线缆圆头九针这端连接PLC的编程口，USB接口这端连接电脑

注意：PLC要处于通电状态



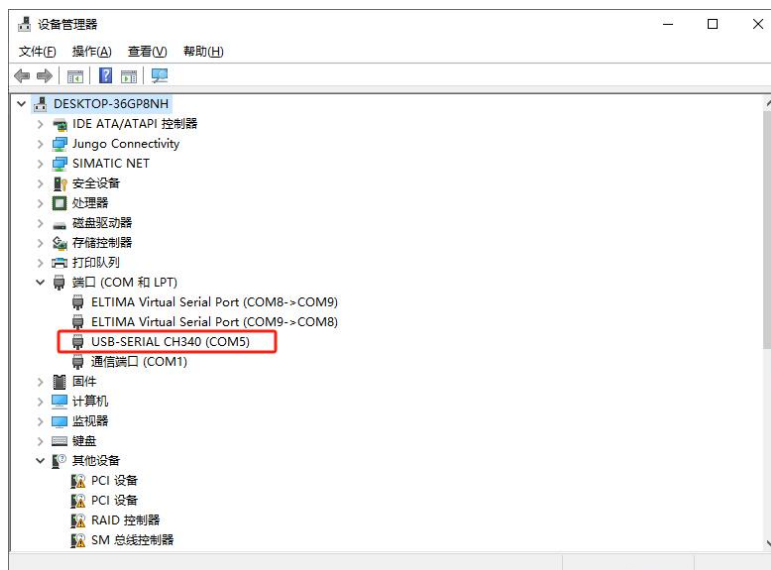
## 3、检查线缆驱动是否识别正常

打开电脑的“设备管理器”找到“端口”选项，查看里面是否有识别出com口

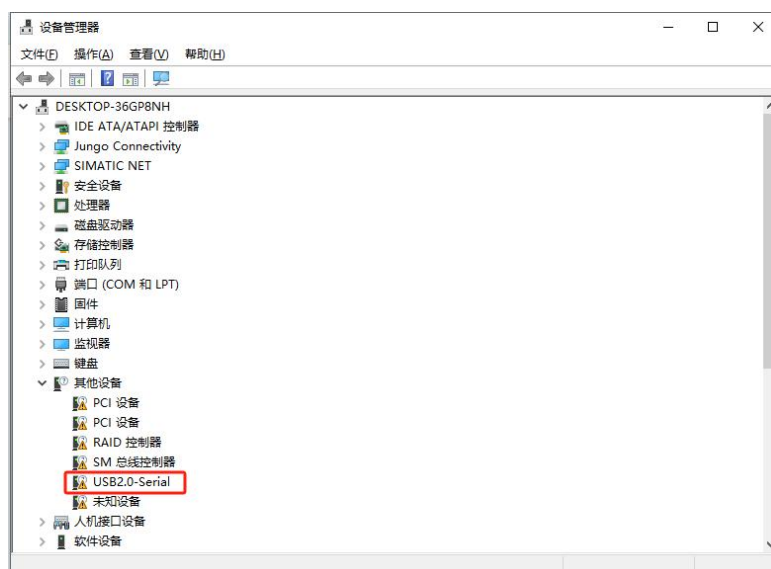
3.1、以下外观的USB-SC09-FX使用的是CH340的芯片



如果驱动已安装，电脑“设备管理器”的“端口”选项识别出“USB-SERIAL CH340 (COM 端口号)”如下图



如果驱动未安装，电脑“设备管理器”的“端口”选项不会识别出“USB-SERIAL CH340 (COM端口号)”，会在“设备管理器”的“其他设备”里面识别出“USB2.0-Serial”或“USB Serial”如下图

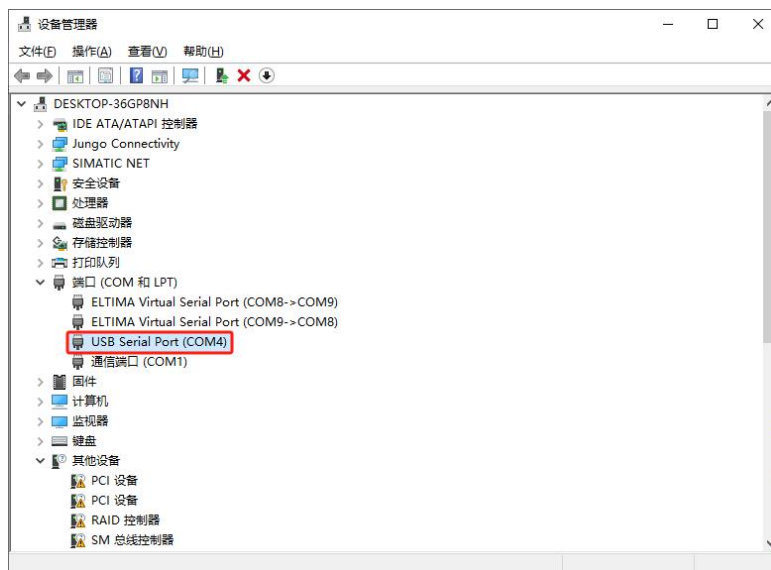


“CH340 驱动”下载链接[http://www.amsamotion.com/show\\_570.html](http://www.amsamotion.com/show_570.html)

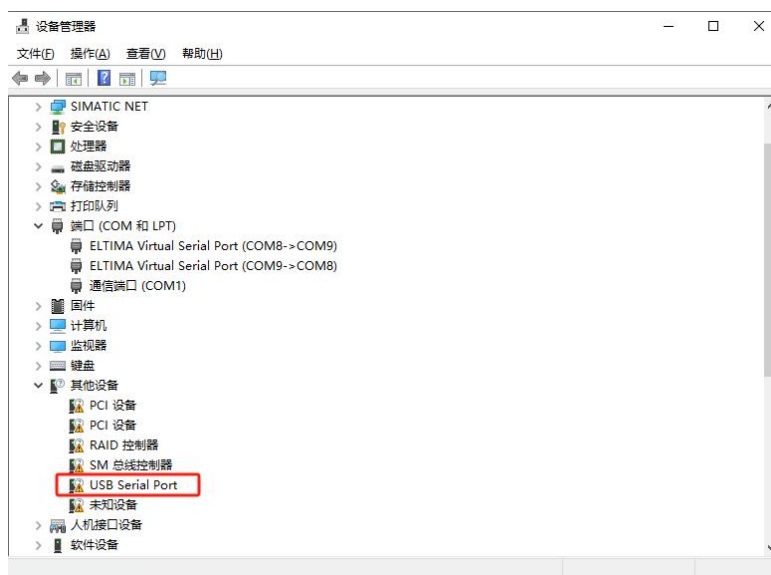
3.2、以下外观的USB-SC09-FX使用的是FT232的芯片



如果驱动已安装，电脑“设备管理器”的“端口”选项识别出“USB Serial Port (COM端口号)”如下图



如果驱动未安装，电脑“设备管理器”的“端口”选项不会识别出“USB Serial Port (COM 端口号)”，会在“设备管理器”的“其他设备”里面识别出“FT232R USB UART”或“USB Serial Port”如下图

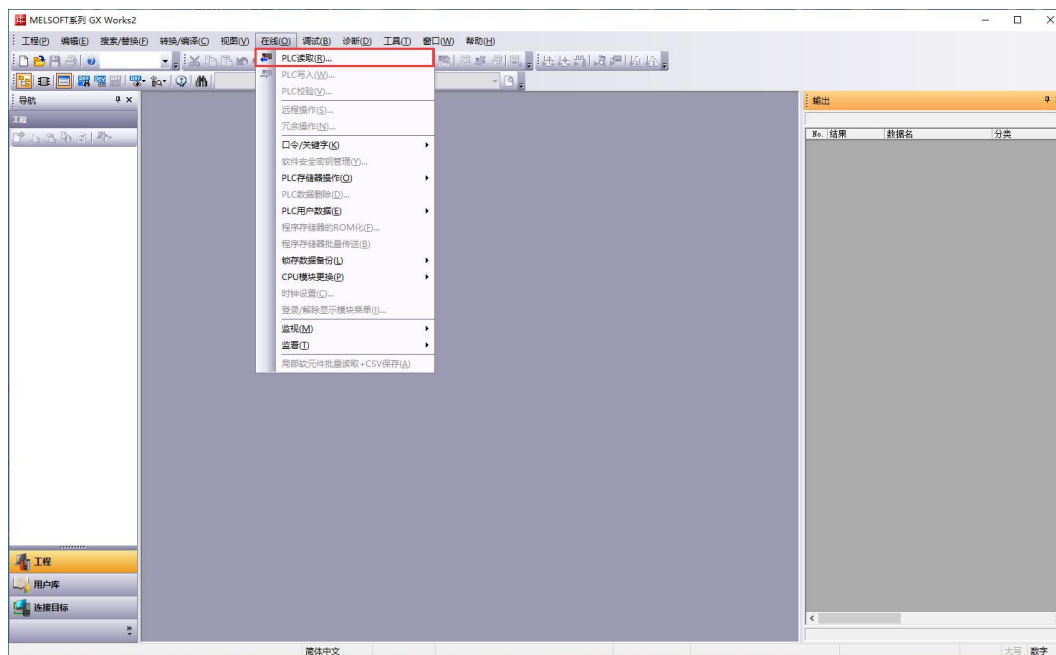


“FT232驱动” 下载链接[http://www.amsamotion.com/show\\_570.html](http://www.amsamotion.com/show_570.html)

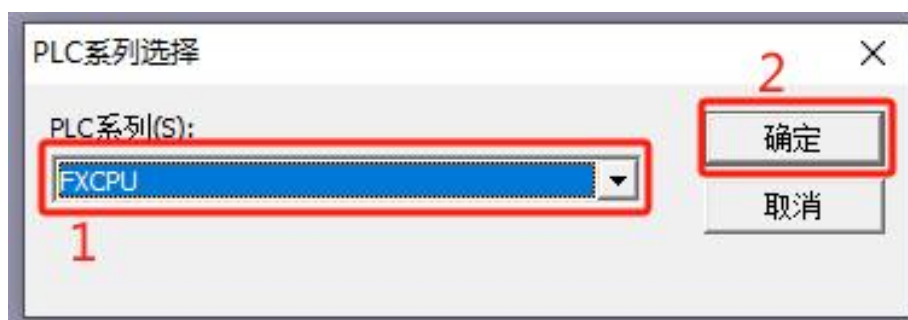
## 4、软件连接步骤

“GX Developer”和“GX Works2”界面类似，以下操作以GX Works2举例

4.1、打开三菱编程软件“GX Works2”，在工具栏里面的“在线”选项里面，点击“PLC 读取”如下图



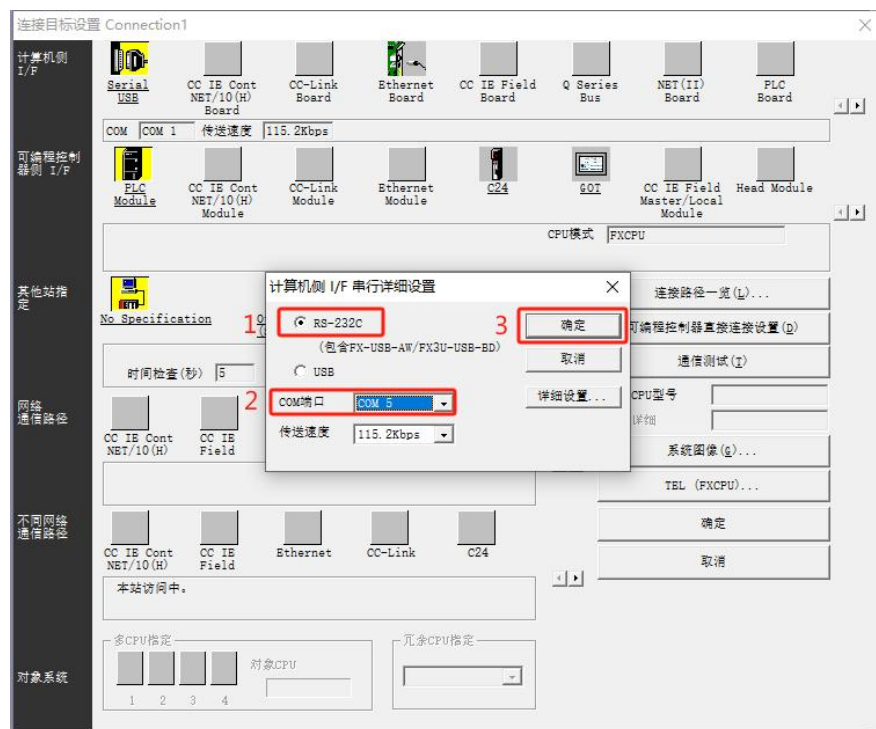
4.2、在“PLC系列选择”选择“FXCPU”，然后“确定”，进入“连接目标设置界面”



4.3、进入“连接目标设置界面”界面后，双击“serial usb”



4.4、双击 “serial usb” 后会进入以下界面依次点击 “RS-232c”，选择“COM端口” 该端口号上面设备管理器识别出来的端口号一致，例如我电脑识别出来的是USB-SERIAL CH340 (COM 5),这里的“COM端口” 就选择COM5，最后点击“确定”

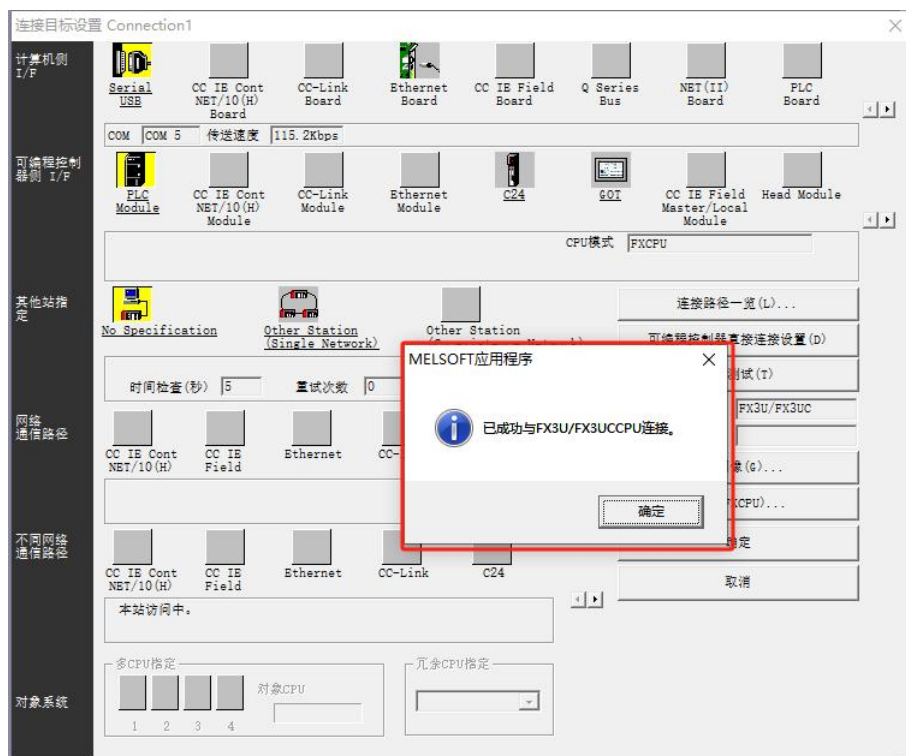


连接FX1S/1N/2N这些编程口波特率较低的PLC时，传输速度要改成9.6Kbps

4.5、随后在“连接目标设置界面” 里面点击“通讯测试”，会提示与PLC通讯成功



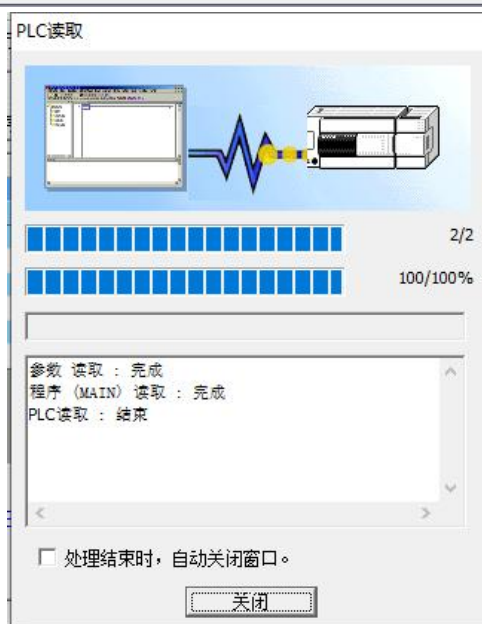
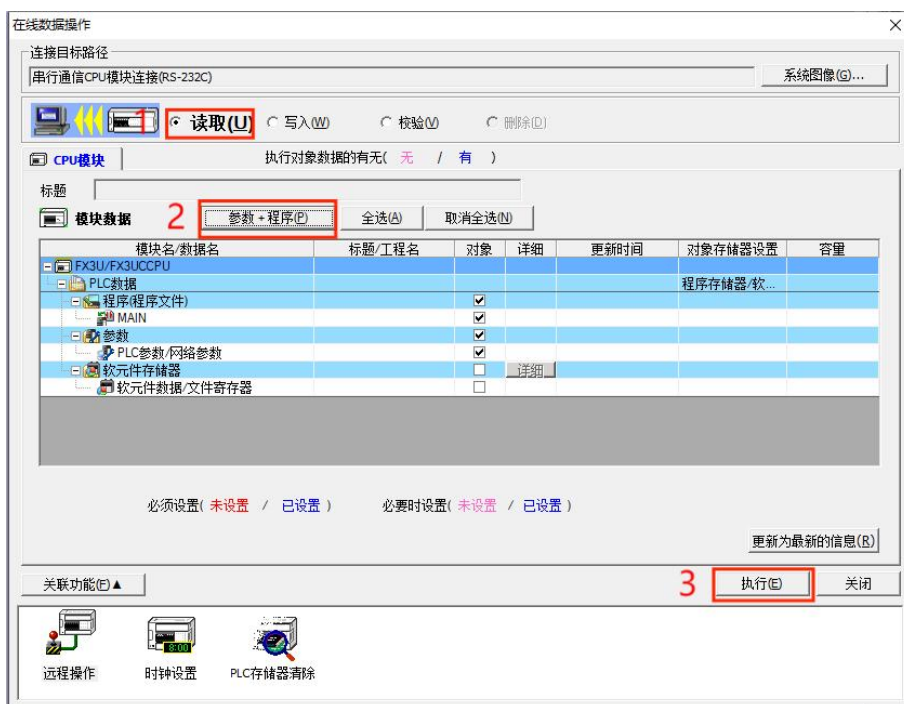




4.6、提示与PLC通讯成功后返回“连接目标设置界面”，点击确定（这个步骤很重要，否则设置好的连接参数不会保存）



4.7、点击确定后，会自动转到“在线数据操作”界面，选择“读取”点击“参数+程序”，最后点击“执行”，等待上传完成



#### 4.8、等待上传完成，按照下面的顺序点击即可查看上传的程序

