

如何使用 USB-方口连接昆仑通泰触摸屏

1、准备好HMI编程软件

昆仑通态的触摸屏目前主要使用2个编程软件

1.1、以下外观的MCGS触摸屏（本文档以下称该外观的触摸屏为“灰色款触摸屏”）



使用的软件一般是“MCGSE组态环境”，软件图标如下图所示



1.2、以下外观的MCGS触摸屏（本文档以下称该外观的触摸屏为“白色款触摸屏”）



使用的软件一般是“McgsPro组态软件”，软件图标如下图所示



2、使用线缆连接电脑和触摸屏

2.1、如下图，线缆方口这端连接HMI的通讯口，USB接口这端连接电脑

2.2、注意：触摸屏要处于通电状态

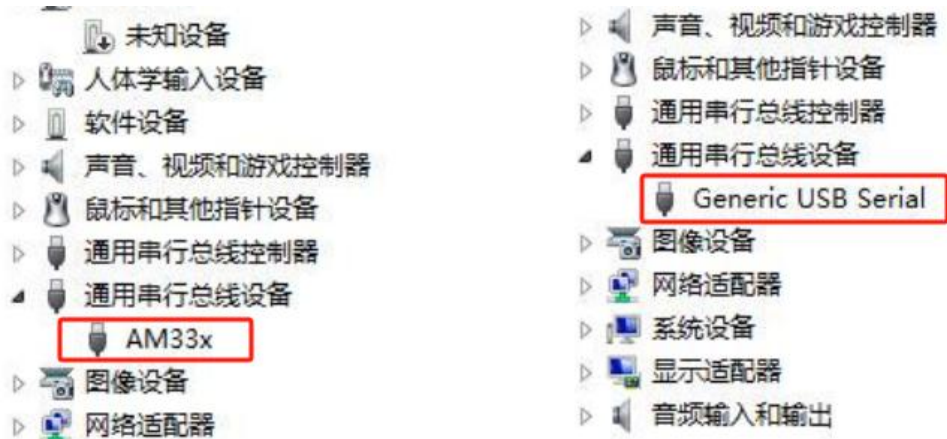


3、检查线缆驱动是否正常

3.1、“灰色款触摸屏”驱动识别

打开电脑的“设备管理器”查看“通用串行总线设备”选项中是否有识别出来“AM33x”或者“Generic USB Serial”

3.1.1、如果驱动正常识别如下图



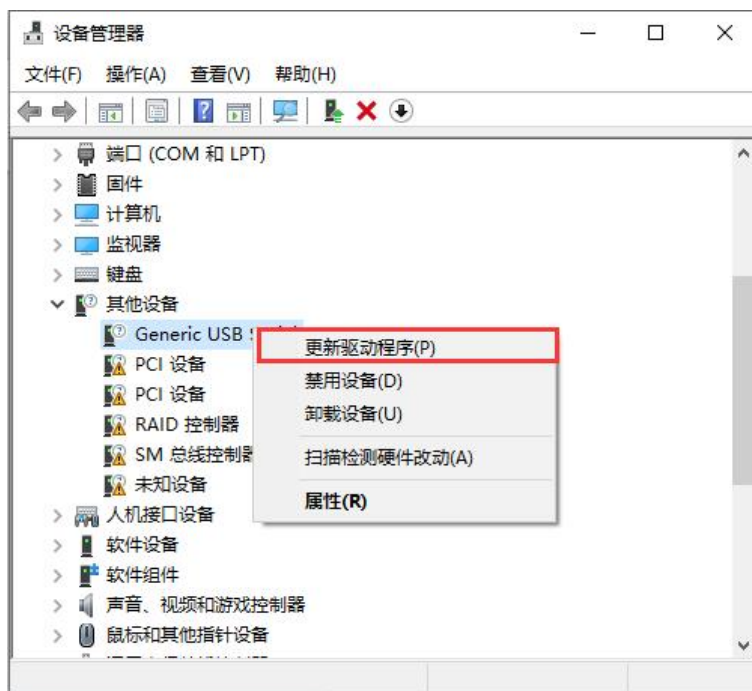
3.1.2、如果驱动不正常有两个情况

①如果驱动识别如下图



这个情况是没有安装USB驱动，解决办法如下

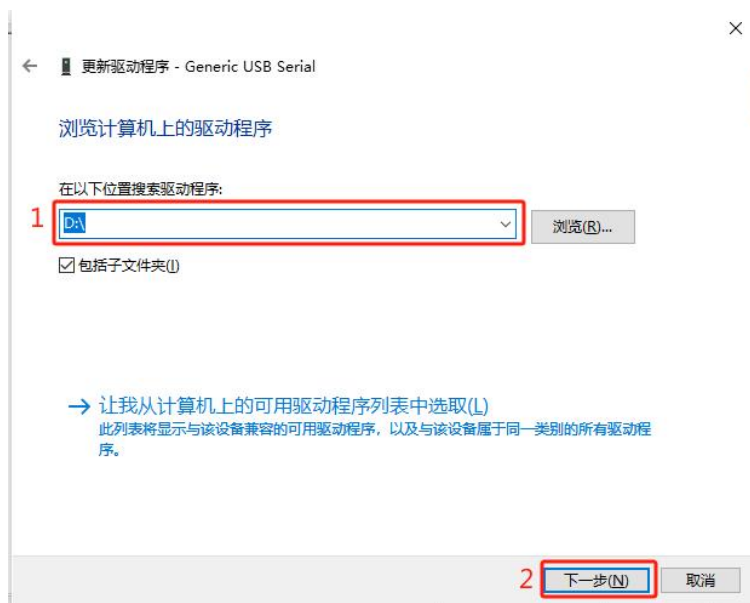
右键异常的驱动，点击“更新驱动程序”，跳转到“更新驱动程序”页面



在“更新驱动程序”页面，点击“浏览我的电脑以查找驱动程序”



选择编程软件安装的盘（这里演示的电脑的“MCGSE组态环境”是安装在D盘上，因此选择D盘）



安装的驱动会被防火墙拦截，这里选择允许安装此驱动，如下图



②如果驱动识别如下图



这个情况，说明屏的驱动和其他移动设备的驱动存在冲突，则在“PocketPC USB Sync”上右键选择卸载，勾选“删除此设备的驱动程序软件”然后点“确定”卸载掉冲突的驱动



最后重复3.1.2中①的操作

3.2、“白色款触摸屏”驱动识别

打开电脑的“设备管理器”查看“网络适配器”选项中是否有识别出来“Remote NDIS based Internet Sharing Device”

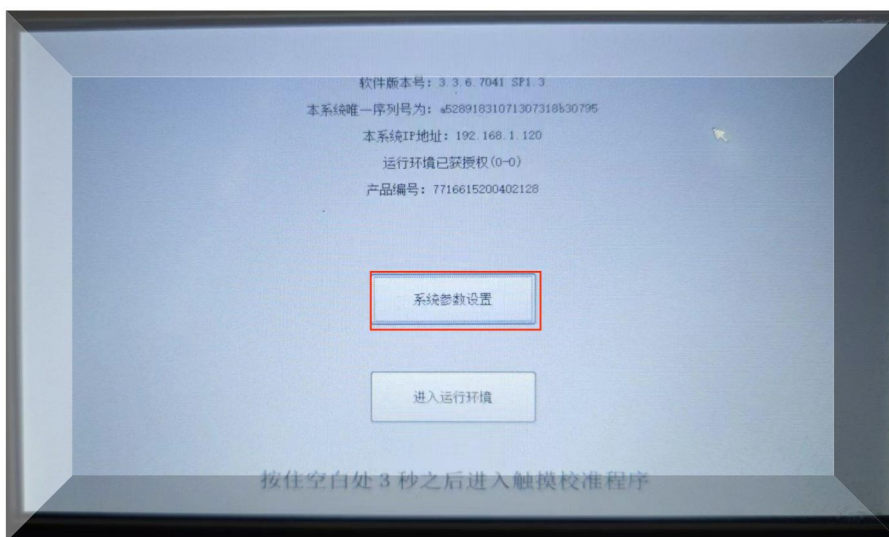
3.2.1、如果驱动正常识别如下图



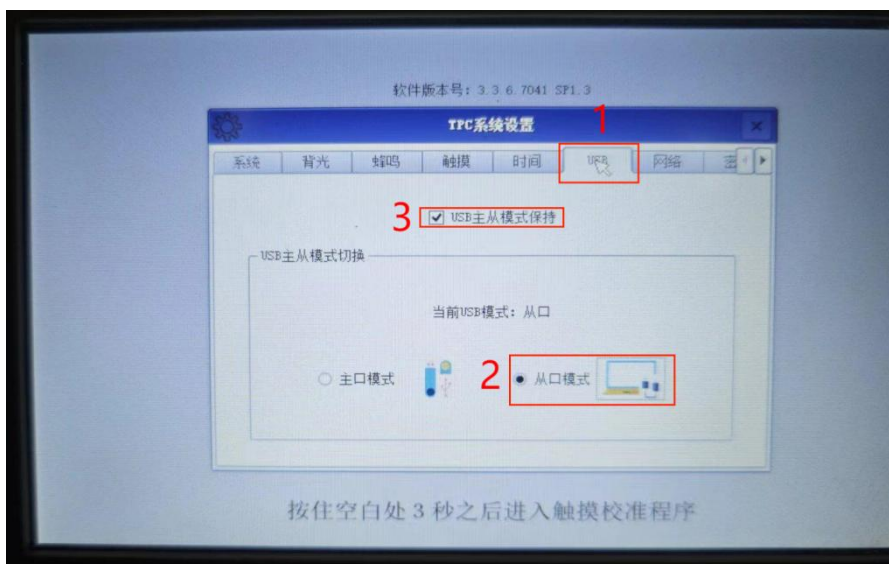
该驱动一般电脑会自带无需独立安装

3.2.2、如果连接时“设备管理器”没有东西识别（拔插电脑USB口，设备管理器没有闪烁）
需要设置把触摸屏的USB模式设置成从口模式

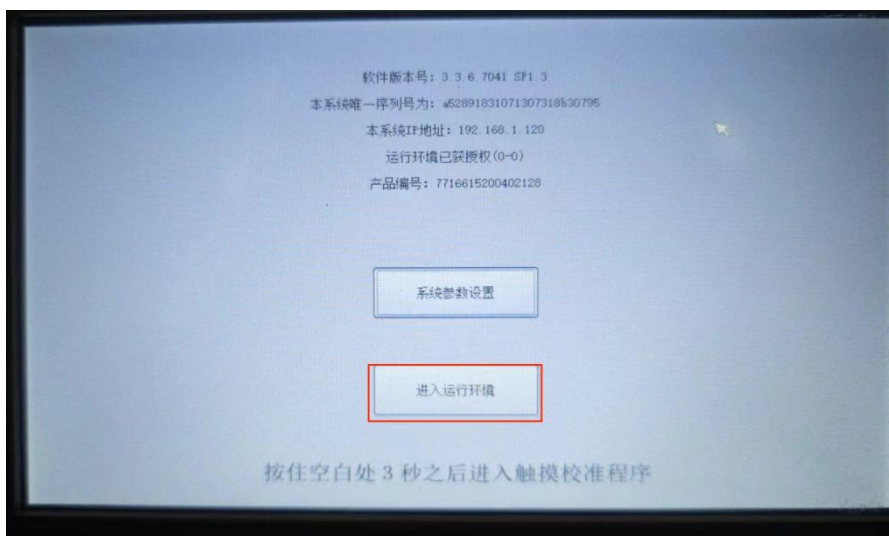
①触摸屏重新上电，在刚上电的时候按住触摸屏屏幕，进入触摸屏的“系统参数设置”



②在“TPC系统设置”选择“USB”，在USB设置界面中选择“从口模式”，勾选“USB主从模式保持”

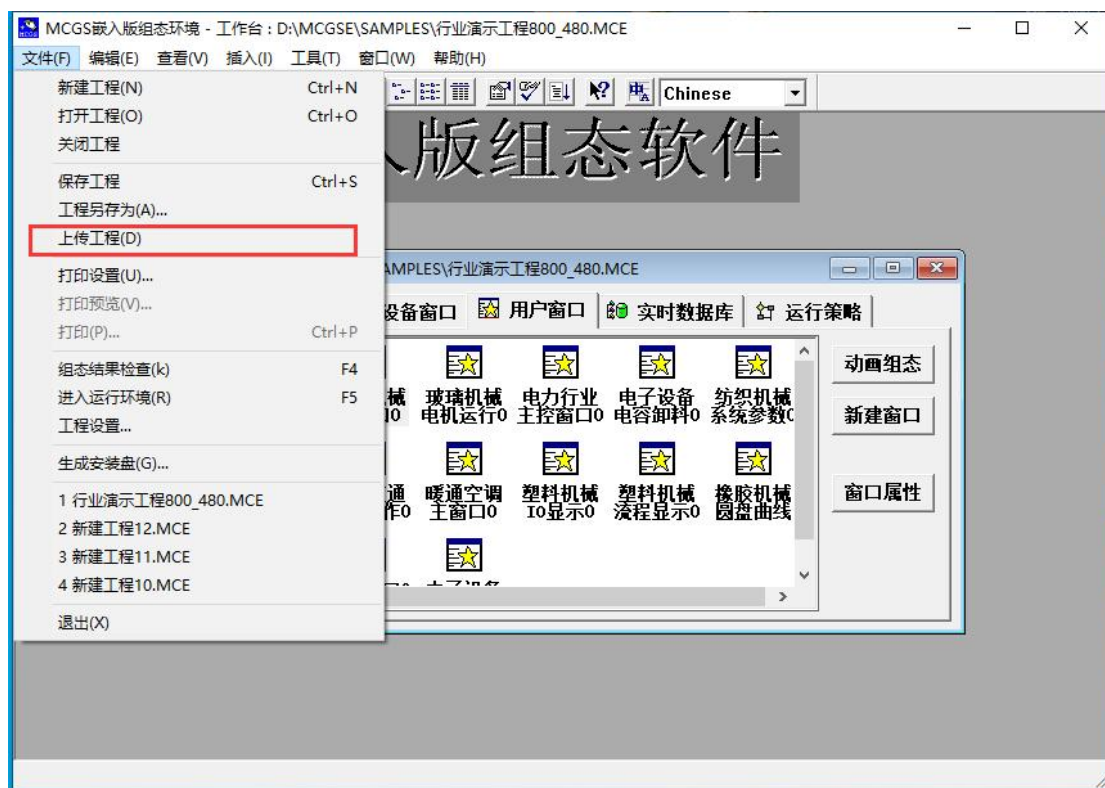


③设置完后，关闭“系统参数设置”，点击“进入运行环境”



4、“灰色款触摸屏”如何连接“MCGSE组态环境”

4.1、打开“MCGSE组态环境”软件，点击“菜单栏”“文件”中的“上传工程”，弹出“上传工程”界面



4.2、在“上传工程”界面中需要设置两个地方

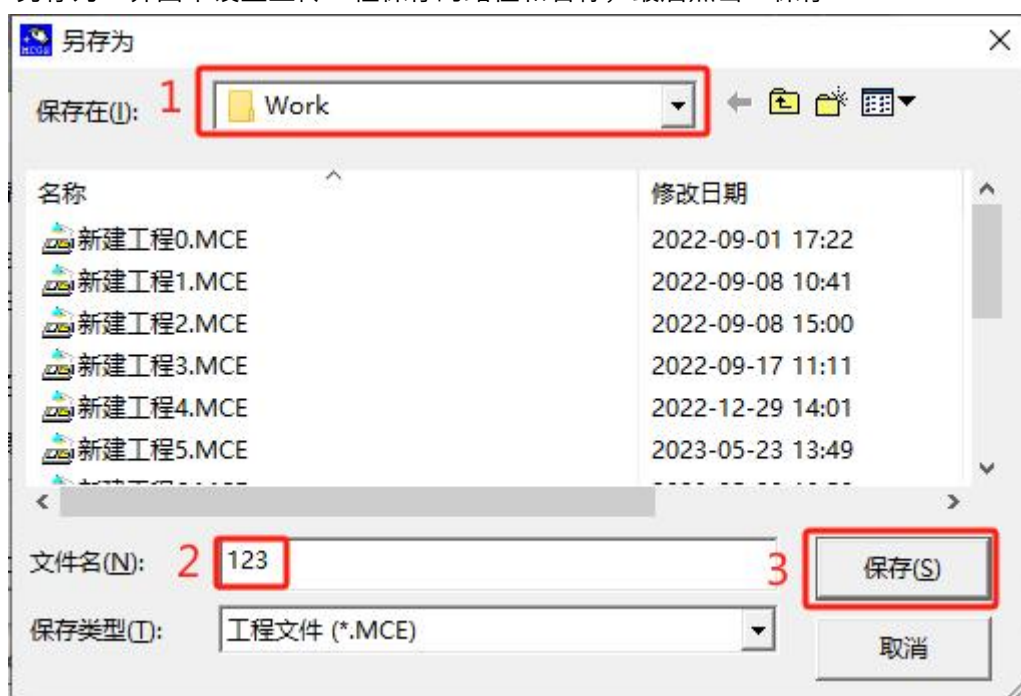
4.2.1、“连接方式”上选择“USB通讯”



4.2.2、点击“工程另存为：”后面的按钮，进入“另存为”设置界面



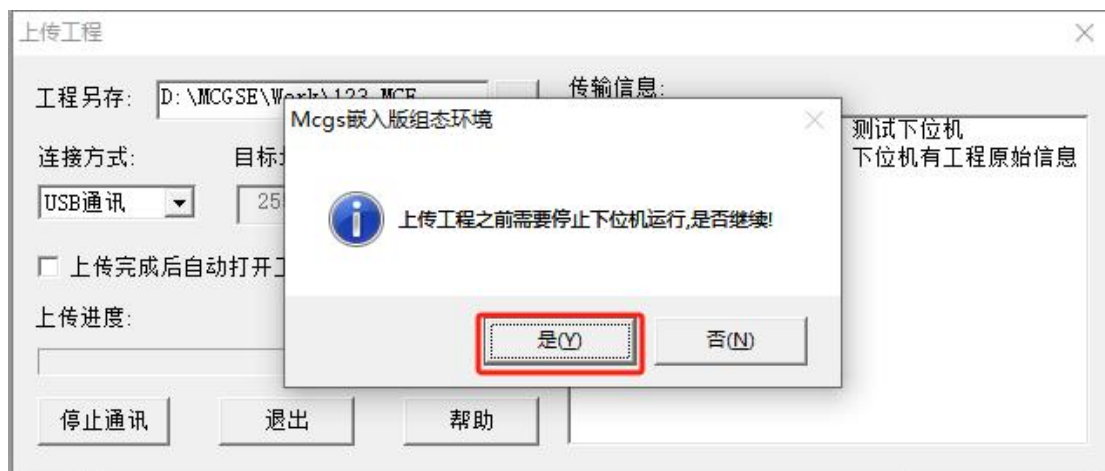
在“另存为”界面中设置上传工程保存的路径和名称，最后点击“保存”



4.3、返回“上传工程”界面，点击“开始上传”



4.4、点击开始上传后，会弹出以下弹窗，在该弹窗上点击“是”



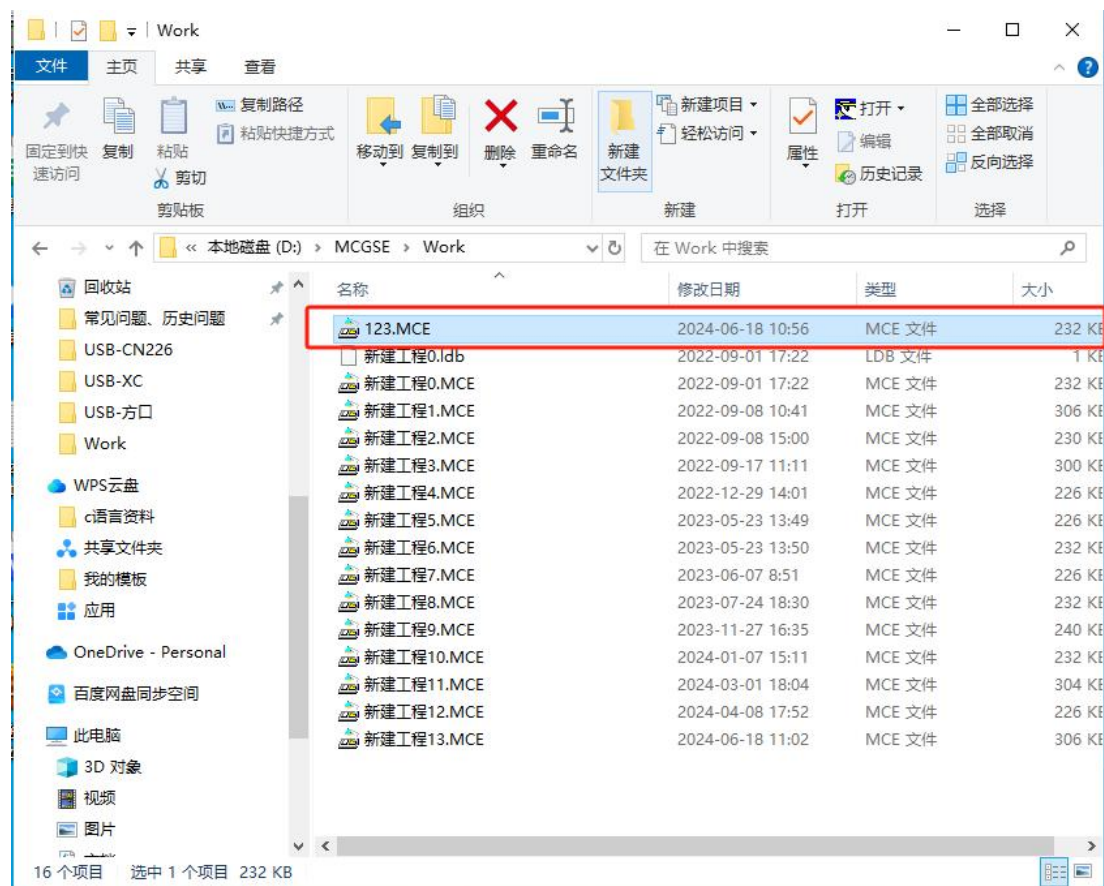
等待工程上传



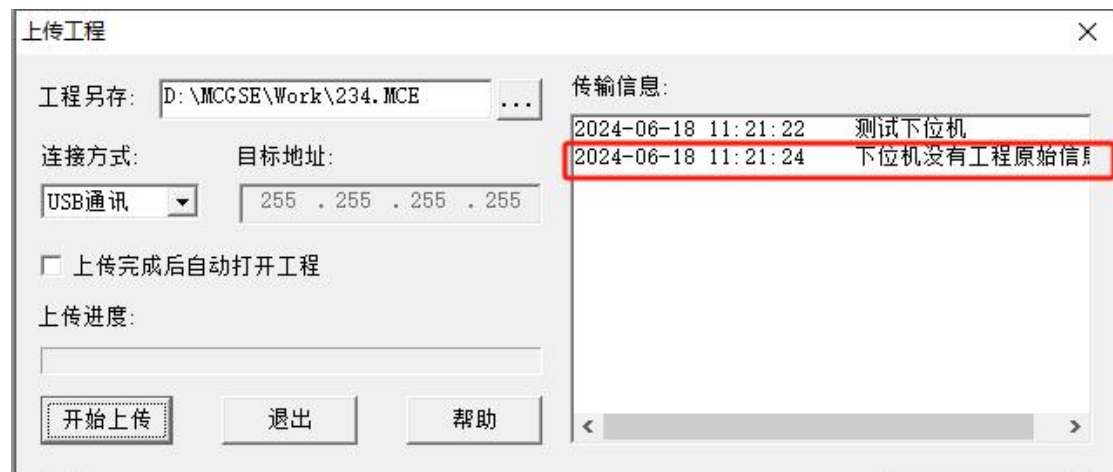
上传完成后会提示“上传工程成功!”



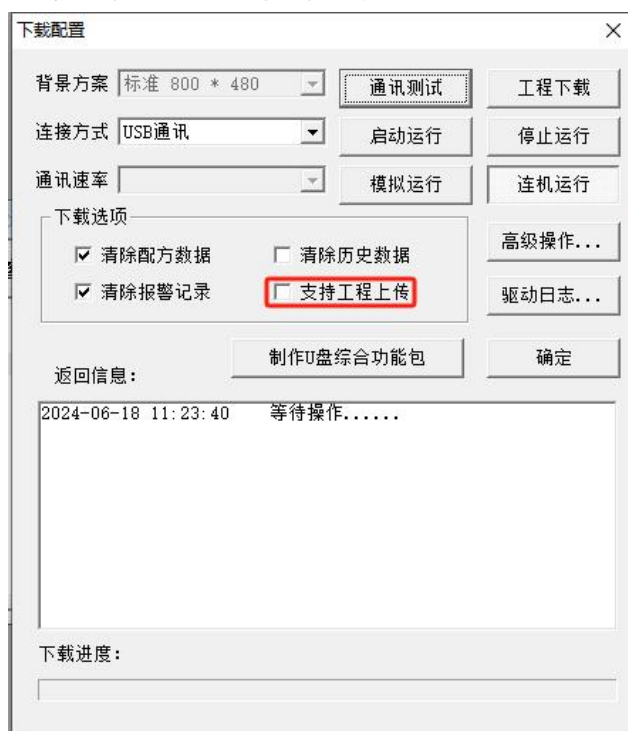
打开之前保存工程的路径，即可查看上传的工程



4.5、如果上传时，提示“下位机没有工程原始信息”

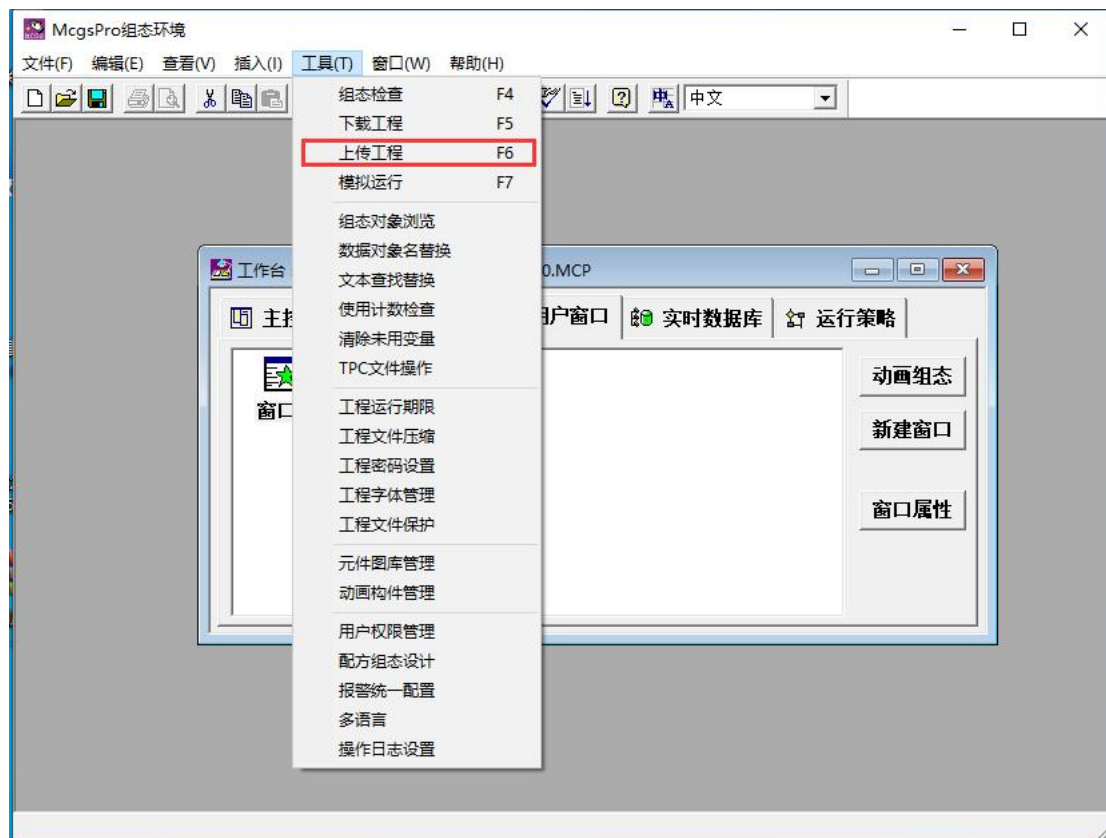


是之前该工程下载的时候没有勾选“支持工程上传”



5、“白色款触摸屏”如何连接“McgsPro组态软件”

5.1、打开“McgsPro组态软件”软件，点击“菜单栏”“工具”中的“上传工程”，弹出“上传工程”界面



5.2、在“上传工程”界面中需要设置两个地方

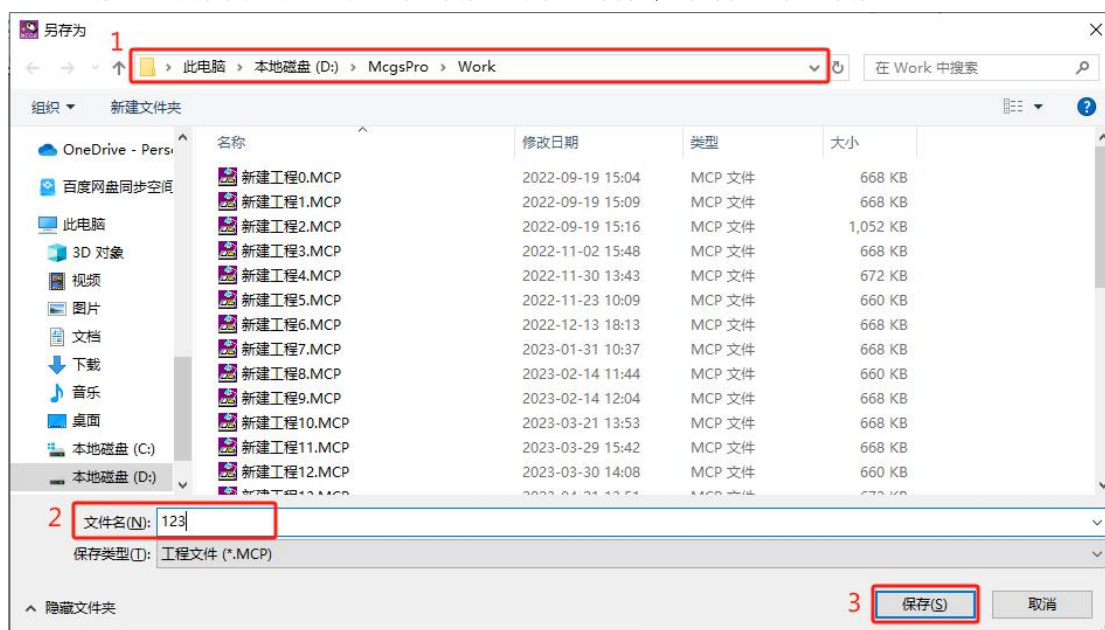
5.2.1、“连接方式”上选择“USB通讯”



5.2.2、点击“工程保存目录：”后面的按钮，进入“另存为”设置界面



在“另存为”界面中设置上传工程保存的路径和名称，最后点击“保存”

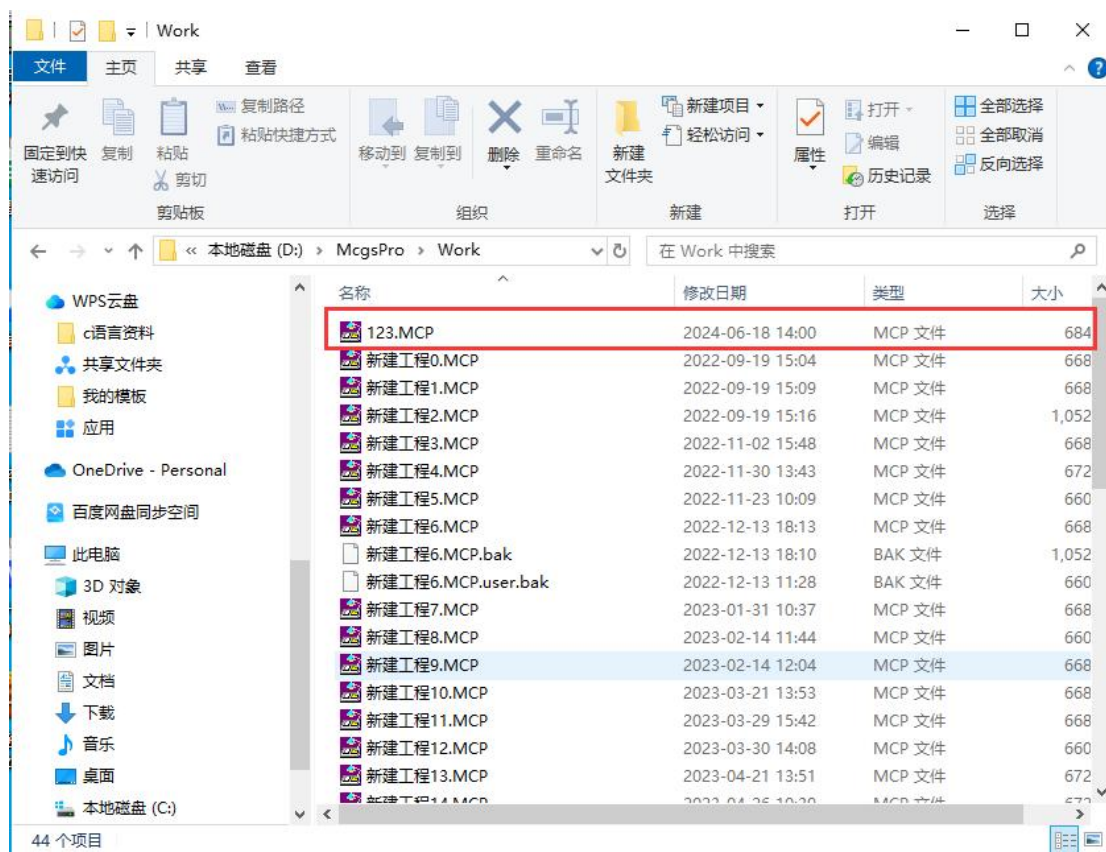


5.3、返回“上传工程”界面，点击“开始上传”

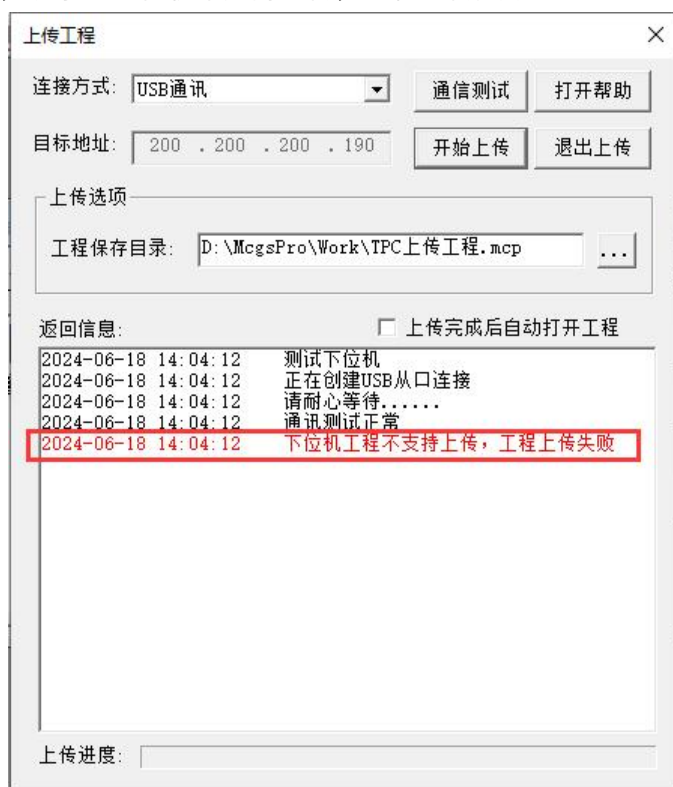




打开之前保存工程的路径，即可查看上传的工程



5.4、如果上传时，提示“下位机不支持上传，工程上传失败”



是之前该工程下载的时候没有勾选“支持工程上传”

