

如何使用 USB-mini 连接三菱 FX 系列 PLC（论坛）

1、准备好PLC编程软件

- 1.1、三菱编程软件编程软件（GX works2）
- 1.2、没有安装编程软件的客户，可以到三菱PLC官网下载安装，以下是下载链接
<https://www.mitsubishielectric-fa.cn/site/file-software-detail?id=18>

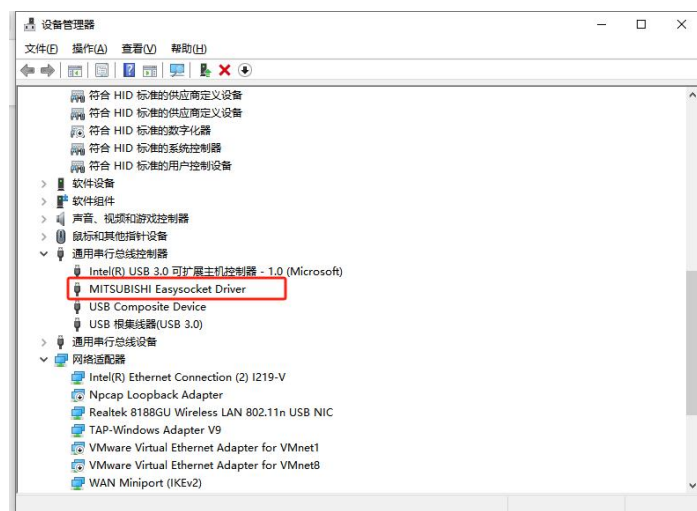
2、使用线缆连接电脑和PLC

- 2.1、如下图，线缆MINI这端连接PLC的通讯口，USB接口这端连接电脑
- 2.2、注意：PLC要处于通电状态

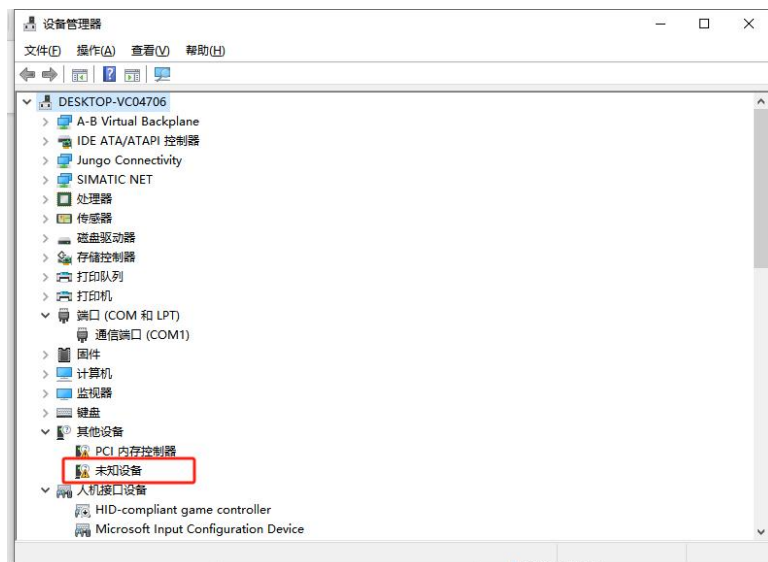


3、检查线缆驱动是否识别正常

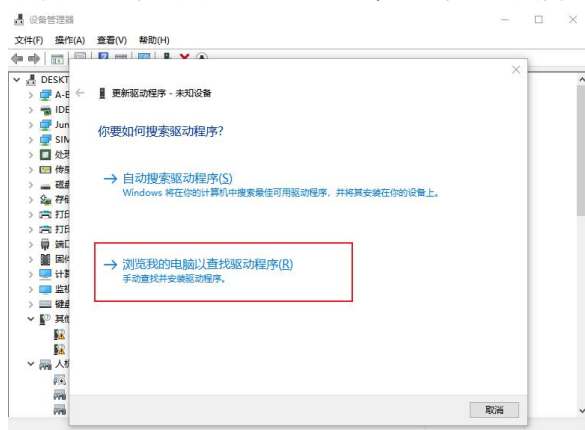
- 3.1、打开设备管理器，找到“通用串行总线控制器”中的“MITSUBISHI EASYSocket Driver”控制器，如下图



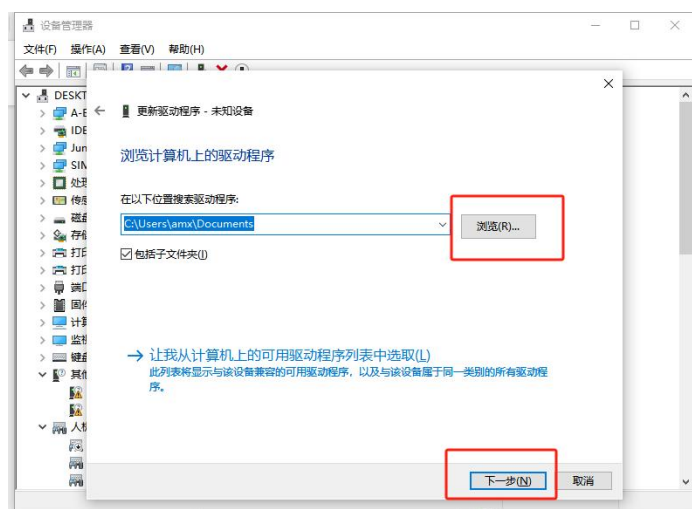
- 3.2、线缆未被识别您会在“其他设备”找到一个标注为“未知设备”的标志图形，如下图



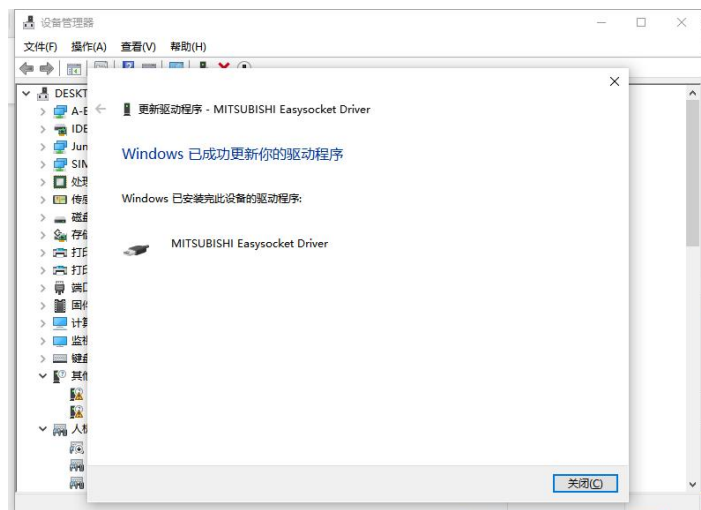
3.3、右键点击“未知设备”选择“更新驱动”选项，选择在电脑内查找驱动，如下图



3.4、浏览地址选择驱动所在的路径，选择好路径之后选择“下一步”（驱动可以在网络上下载），如下图



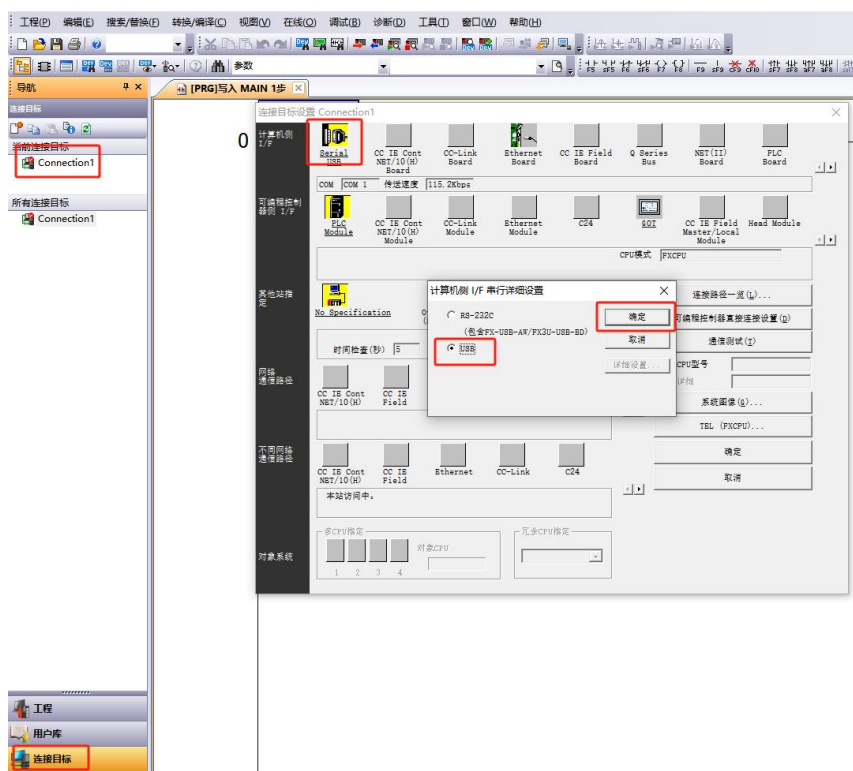
3.5、出现成功提示后表示驱动安装完成，如下图



4、“GX Works2” 软件上传步骤

4.1、打开软件，并新建一个工程文件

4.2、在新工程文件中的左下角选择“连接目标”双击“Connection1”进入设置界面，选择“USB连接方式”，如下图



4.3、在软件顶层菜单中的“在线”选项中点击“PLC读取”功能，选择需要读取的类别，并点击“执行”，等待程序读取完成即可，如下图

