

如何使用 USB-PPI 连接西门子 200 系列 PLC

1、准备好PLC编程软件

1.1、200系列PLC仅支持“V4.0 STEP 7 MicroWIN SP9”这个编程软件

1.2、没有安装编程软件的客户，可以到西门子PLC官网下载安装，以下是下载链接

https://www.ad.siemens.com.cn/productportal/prods/s7-200-portal/micropower2013/enereal/online_resource/online_certification_soft.html

2、使用线缆连接电脑和PLC

如下图，线缆DB9针这端连接PLC的编程口，USB接口这端连接电脑

注意：PLC要处于通电状态，并且拨码开关还要拨到停止



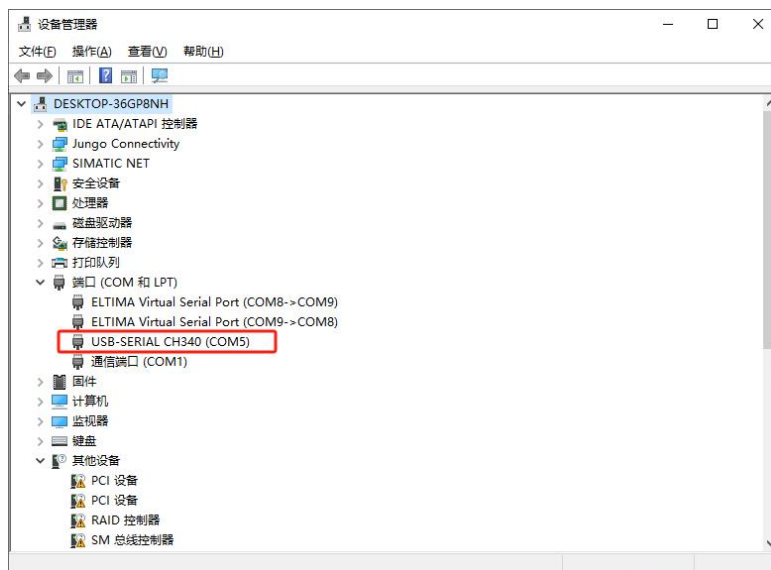
3、检查线缆驱动是否识别正常

打开电脑的“设备管理器”找到“端口”选项，查看里面是否有识别出com口

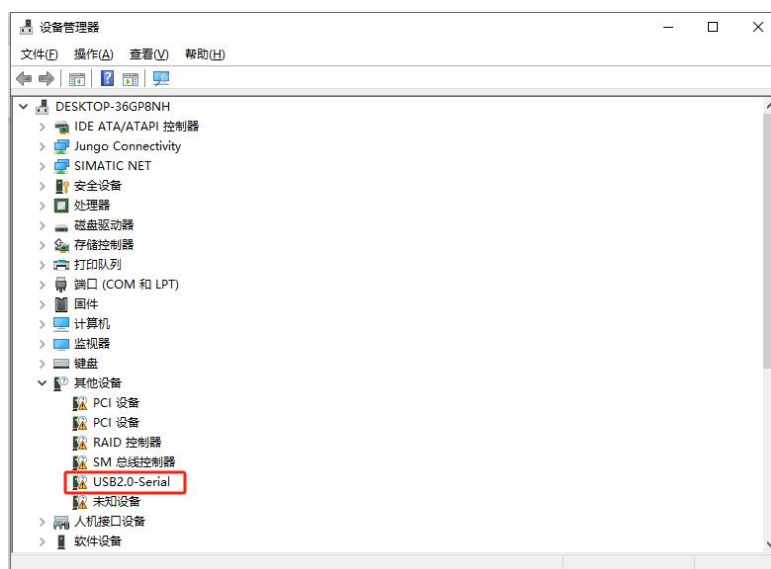
3.1、以下外观的USB-PPI使用的是CH340的芯片



如果驱动已安装，电脑“设备管理器”的“端口”选项识别出“USB-SERIAL CH340 (COM 端口号)”如下图



如果驱动未安装，电脑“设备管理器”的“端口”选项不会识别出“USB-SERIAL CH340 (COM端口号)”，会在“设备管理器”的“其他设备”里面识别出“USB2.0-Serial”或“USB Serial”如下图

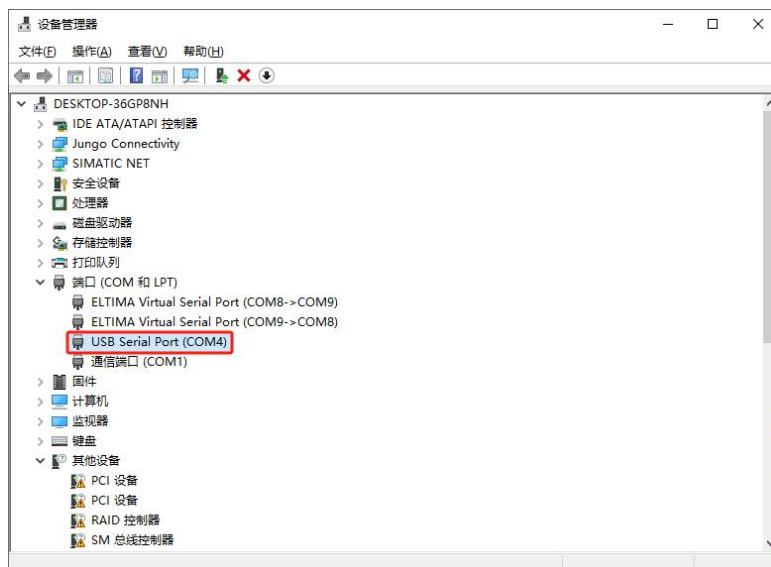


“CH340 驱动”下载链接http://www.amsamotion.com/show_570.html

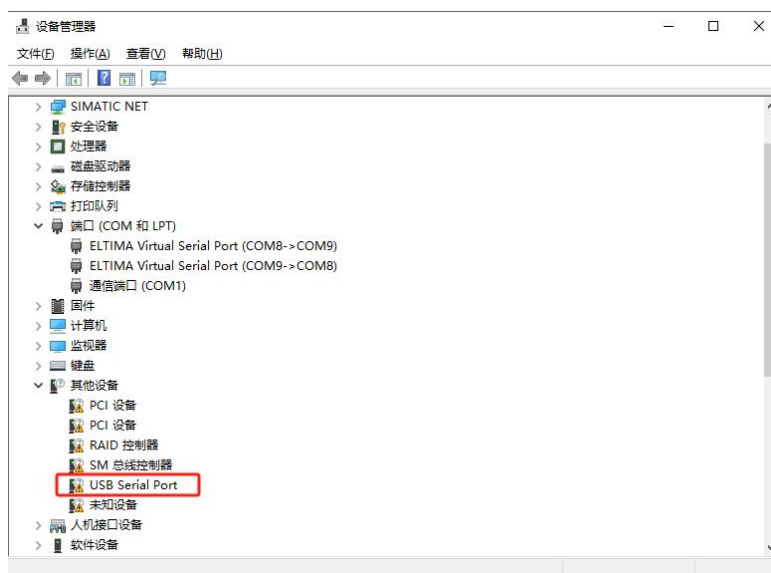
3.2、以下外观的USB-PPI使用的是FT232的芯片



如果驱动已安装，电脑“设备管理器”的“端口”选项识别出“USB Serial Port (COM端口号)”如下图



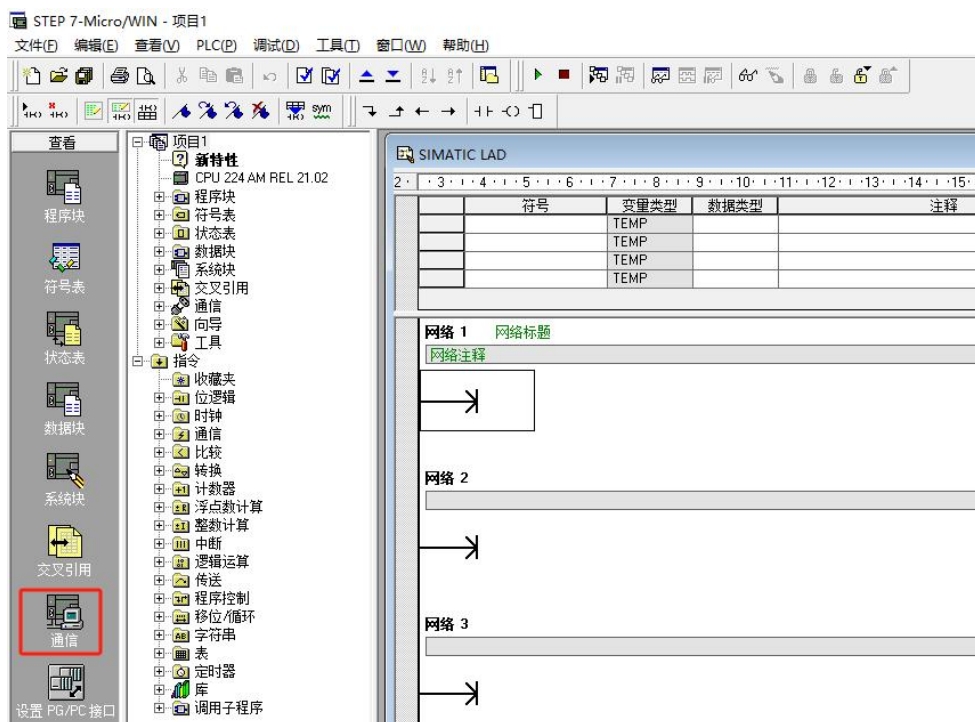
如果驱动未安装，电脑“设备管理器”的“端口”选项不会识别出“USB Serial Port (COM 端口号)”，会在“设备管理器”的“其他设备”里面识别出“FT232R USB UART”或“USB Serial Port”如下图



“FT232驱动” 下载链接http://www.amsamotion.com/show_570.html

4、软件连接步骤

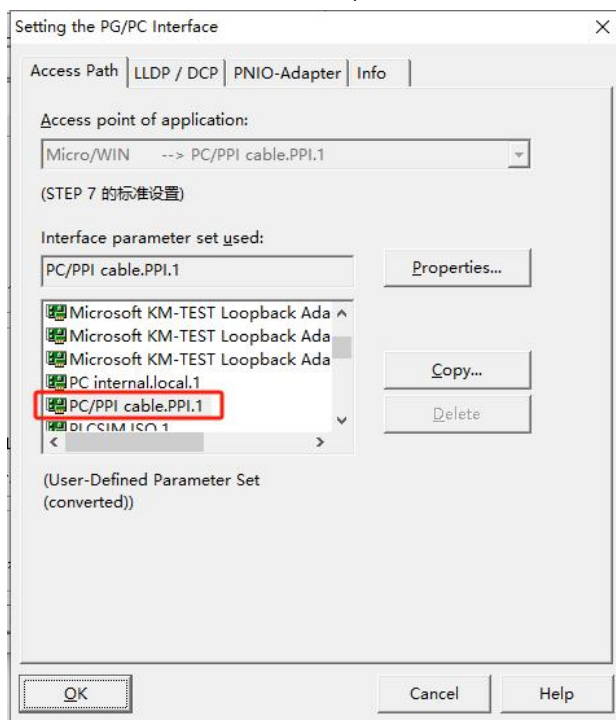
4.1、打开西门子编程软件“V4.0 STEP 7 MicroWIN SP9”，点击“浏览条”中的“通信”



4.2、在“通信”界面中，点击“设置PG/PC接口”



4.3、在“设置PG/PC接口”界面中，双击“PC/PPI cable PPI.1”进入其设置界面



4.4、该页面内的“PPI”和“本地连接”两个选项设置

4.4.1、“PPI”选项里面有2个地方要进行设置

- ①软件与PLC通讯时用的PPI地址（该地址不能和PLC的地址冲突，建议设置3个0）
- ②高级PPI和多主站网络不能勾选



4.4.2、“本地连接”选项里面有2个地方要进行设置

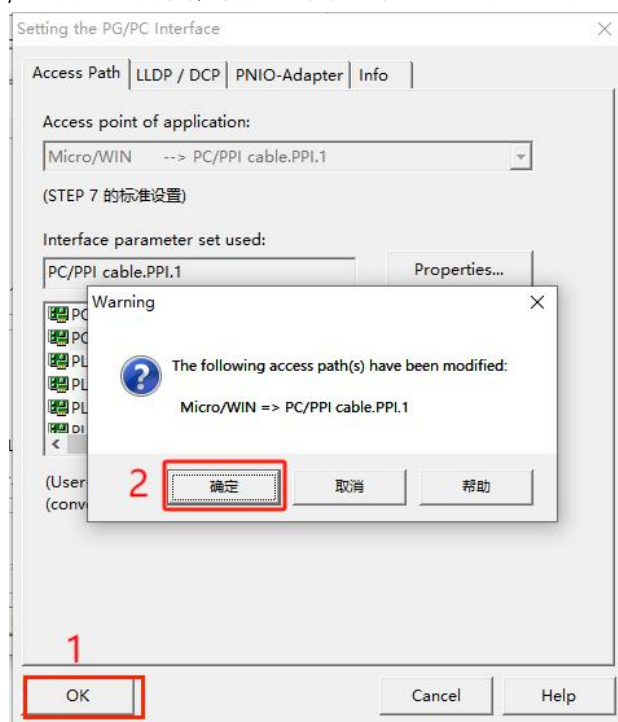
- ①在“连接到”里面选择COM端口号，该端口号上面设备管理器识别出来的端口号一致，例如我电脑识别出来的是USB-SERIAL CH340 (COM 5),这里的“COM端口”就选择COM5
- ②“调制解调器连接”这里不要勾选



4.4.3、设置完上述选项后，点击“确定”



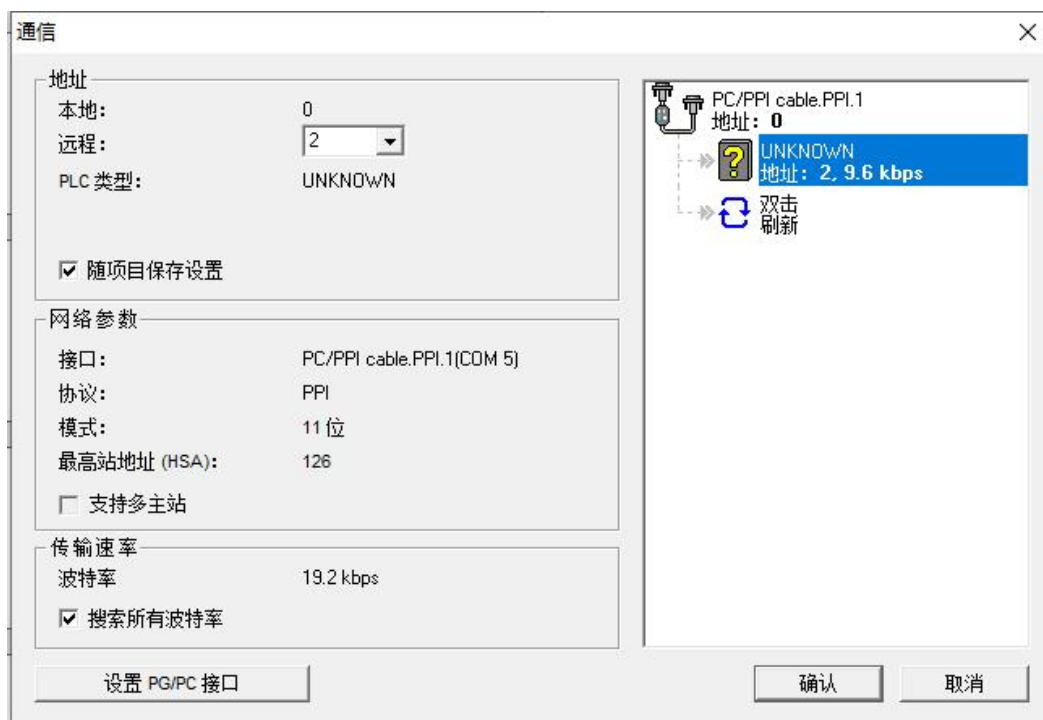
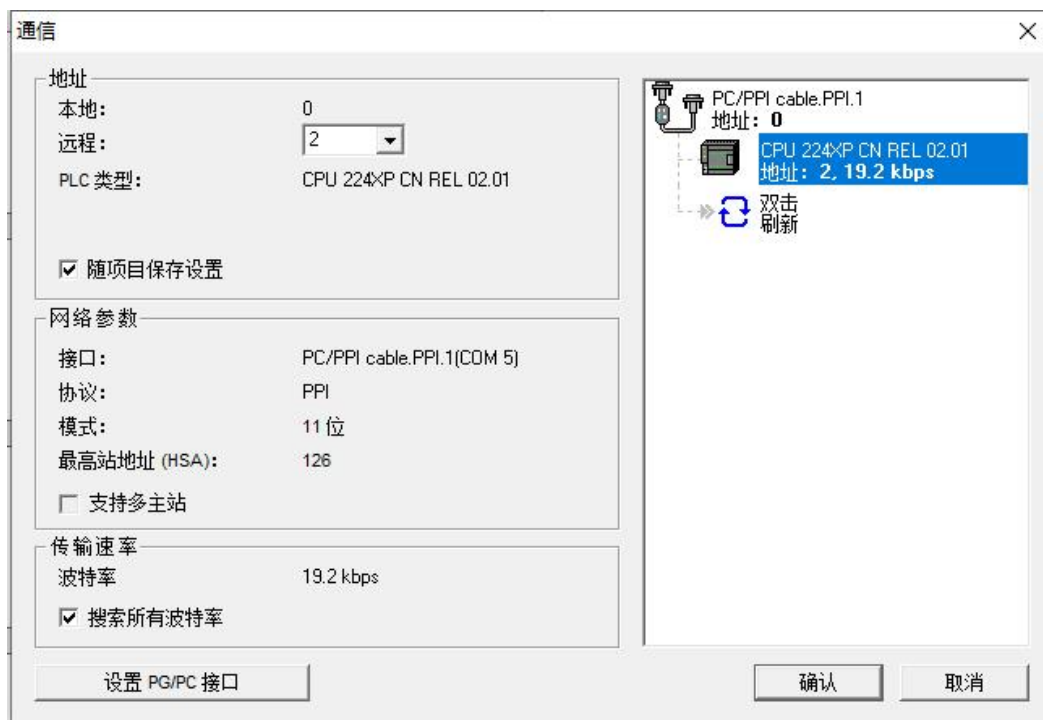
4.5、返回“设置PG/PC接口”界面，按照下图点击“OK”和“确定”



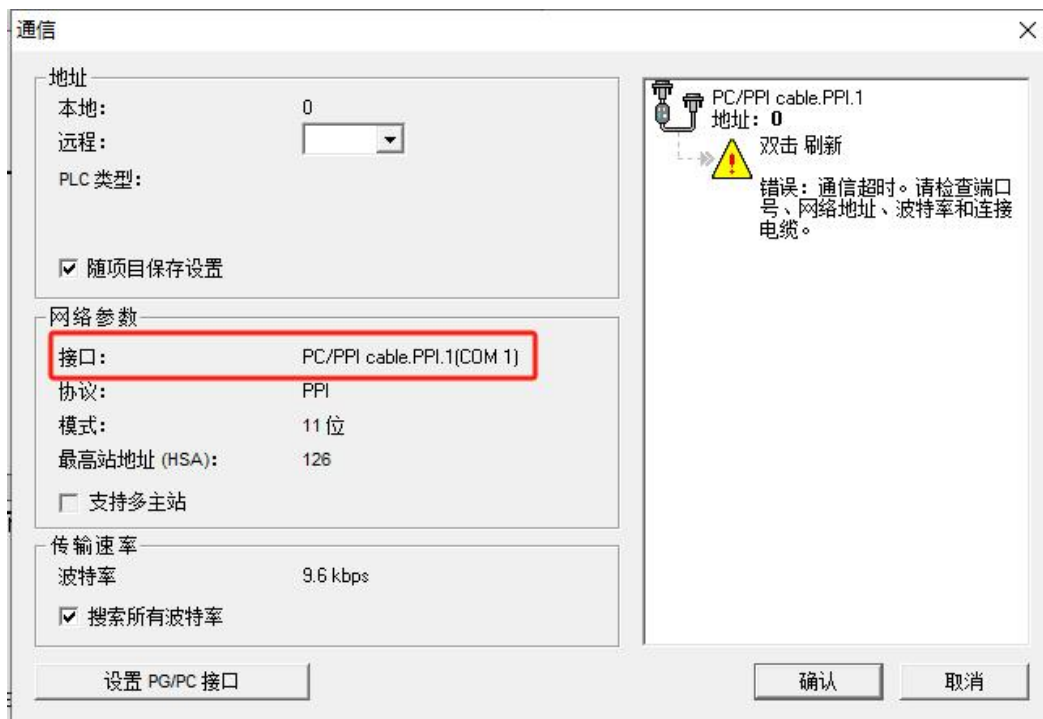
4.6、返回“通讯”界面，点击“双击刷新”



4.7、搜索出来的CPU如以下2个图片的都是正常现象



如果搜索不出来CPU，但是“接口：”变成“PC/PP cable.PP1.1(COM 1)”（与之前选择的端口号不一样），重新操作一遍上面的操作步骤，重新搜索



4.8、搜索出来CPU后点击“确认”



4.9、点击编程软件“工具栏”的“上载”不保存当前的程序，选择“程序块”、“数据块”、“系统块”，最后点击“上载”，等待上传完成后即可查看PLC程序，如下图

