

如何使用USB-方口连接欧姆龙CP系列PLC

1、准备好PLC编程软件

1.1、欧姆龙CJ系列PLC使用的编程软件 “CX-Programmer”

1.2、欧姆龙软件需要联系PLC经销商获取

2、使用线缆连接电脑和PLC

2.1、如下图，线缆方口端连接PLC的编程口，USB接口这端连接电脑

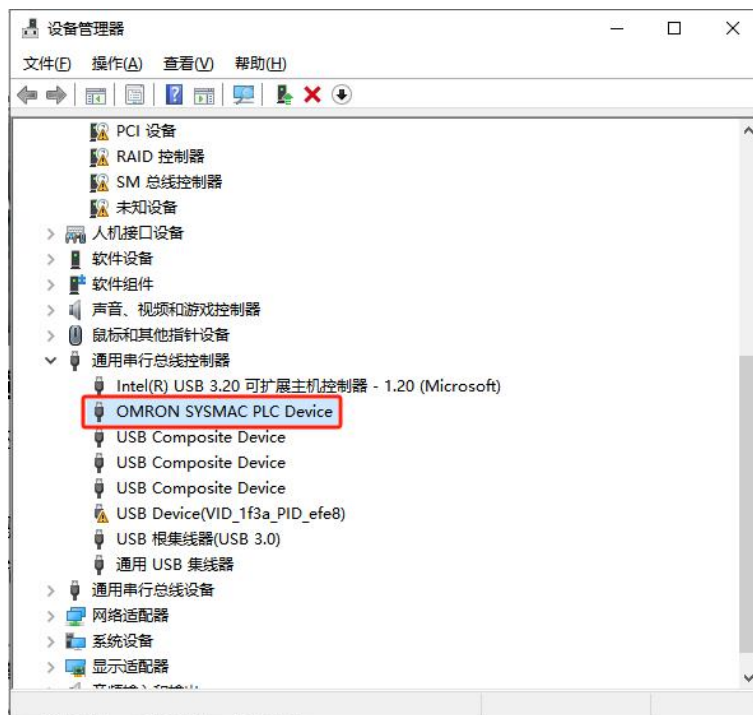
注意：PLC要处于通电状态



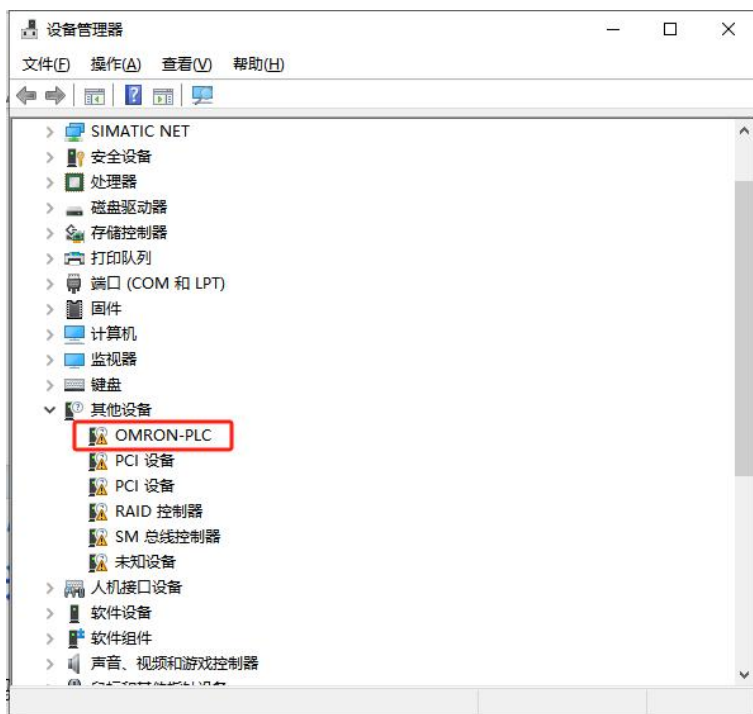
3、检查线缆驱动是否正常

打开电脑的“设备管理器”查看“通用串行总线控制器”选项中是否有识别出来“OMRON SYSMAC PLC Device”选项

3.1、如果驱动正常识别如下图

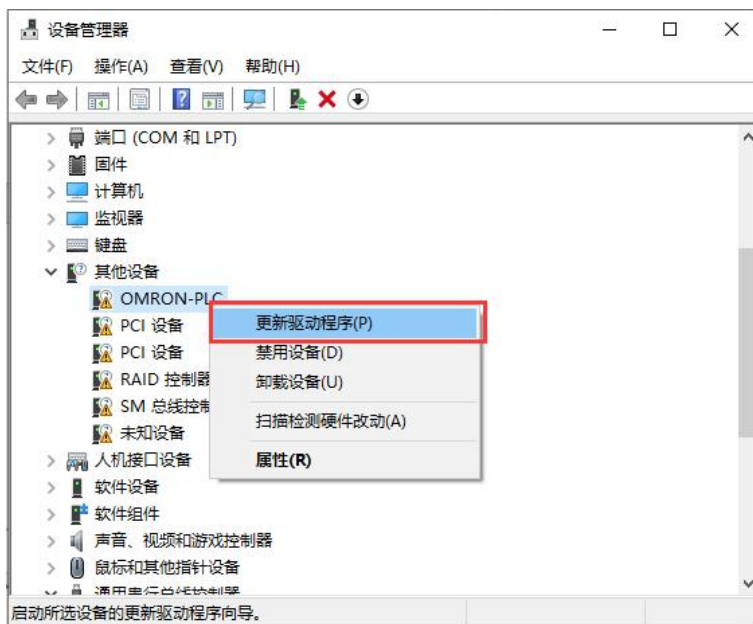


3.2、如果驱动不正常识别如下图



3.3、驱动不正常如何安装驱动

3.3.1、右键异常的驱动，点击“更新驱动程序”，跳转到“更新驱动程序”页面



3.3.2、在“更新驱动程序”页面，点击“浏览我的电脑以查找驱动程序”



3.3.3、选择编程软件安装的盘（这里演示的电脑“CX-Programmer”是安装在D盘上，因此选择D盘）

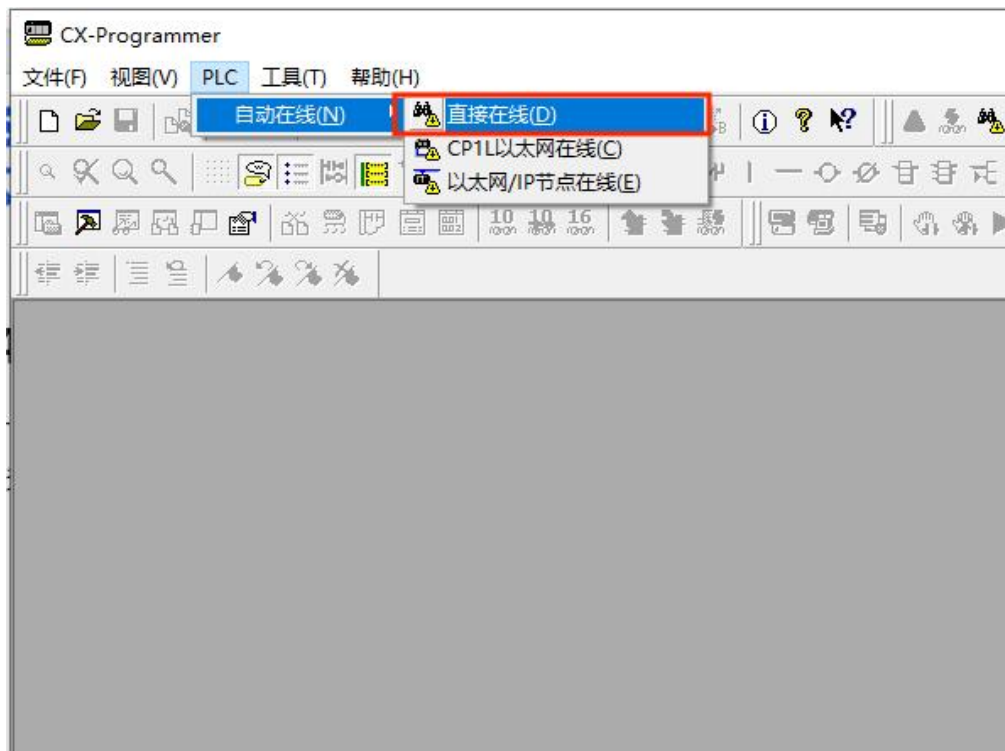


3.3.4、安装的驱动会被防火墙拦截，这里选择允许安装此驱动，如下图

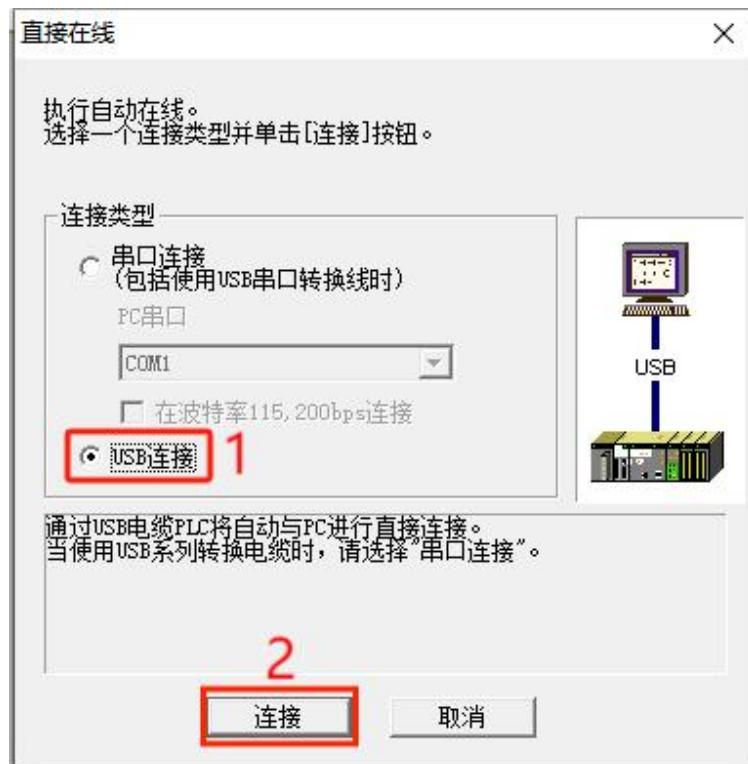


4、“CX-Programmer” 软件连接步骤1

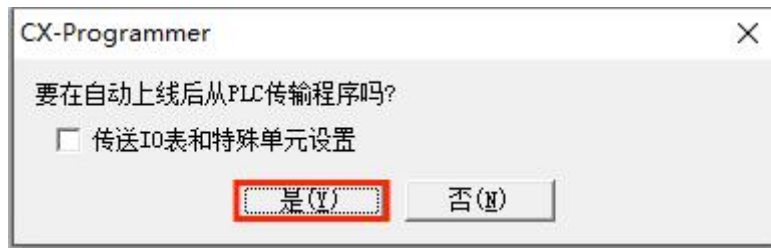
4.1、打开“CX-Programmer” 编程软件，在“菜单栏”中，依次点击“PLC”、“自动在线”、“直接连接”



4.2、在“直接在线”界面里面选择“USB连接”后，点击“连接”



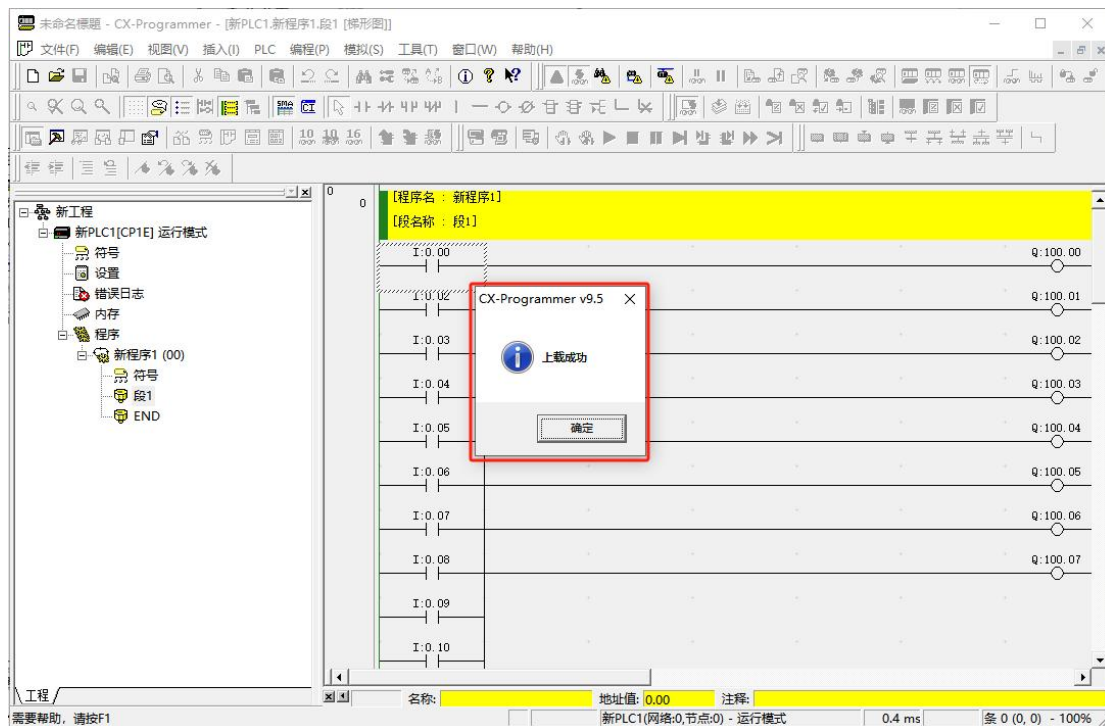
点击“连接”后，在“CX-Programmer”弹窗中，选择“是”



选择“是”后，等待上传程序



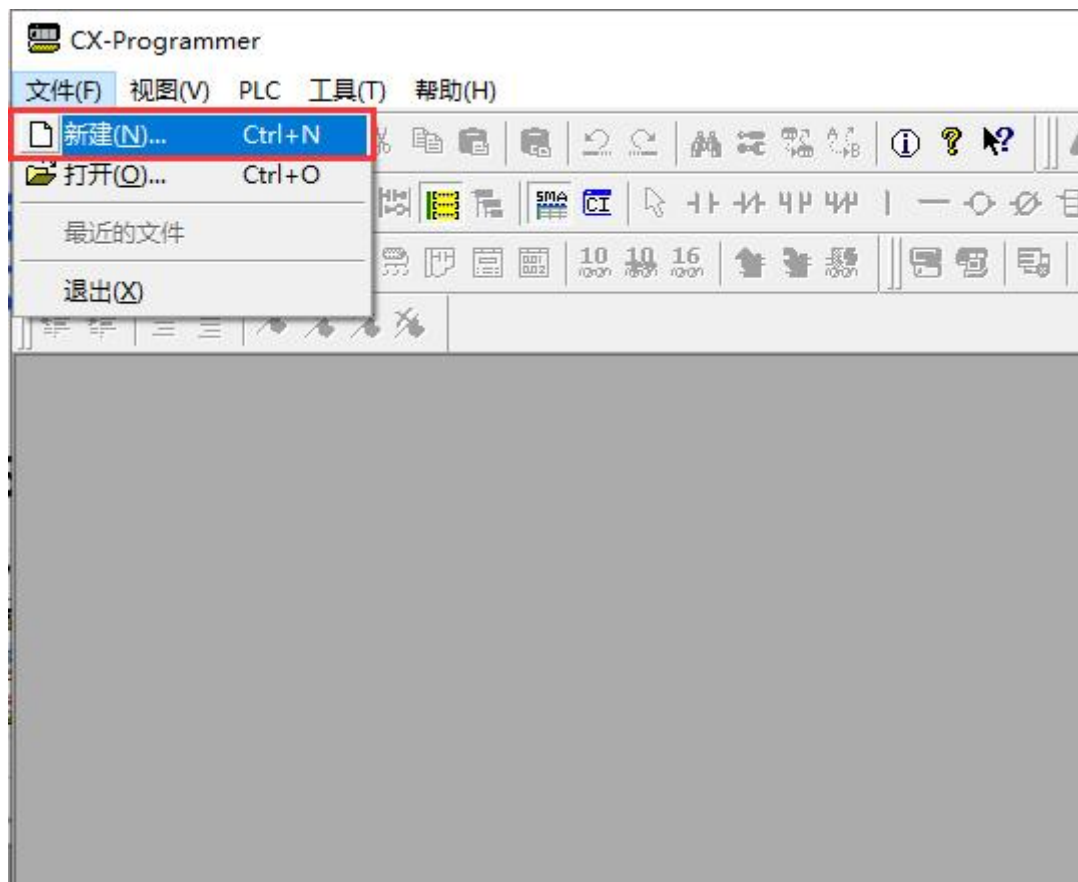
程序上传完成之后会出现“上载成功”的提示框，并自动打开程序，如下图



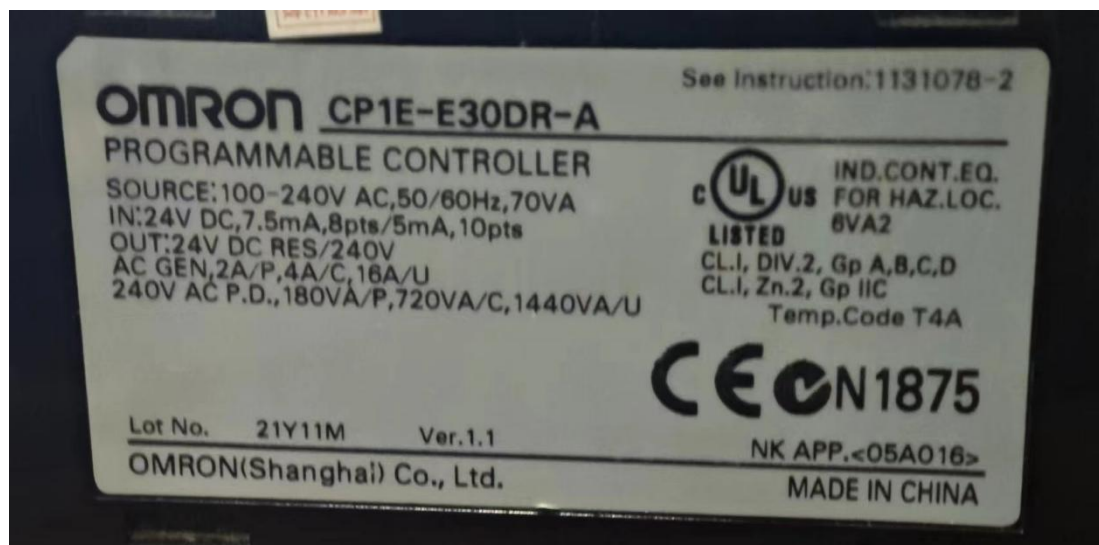
4.5、如果使用“步骤1”连接不上，可以按照下面“步骤2”连接

5、“CX-Programmer” 软件连接步骤2

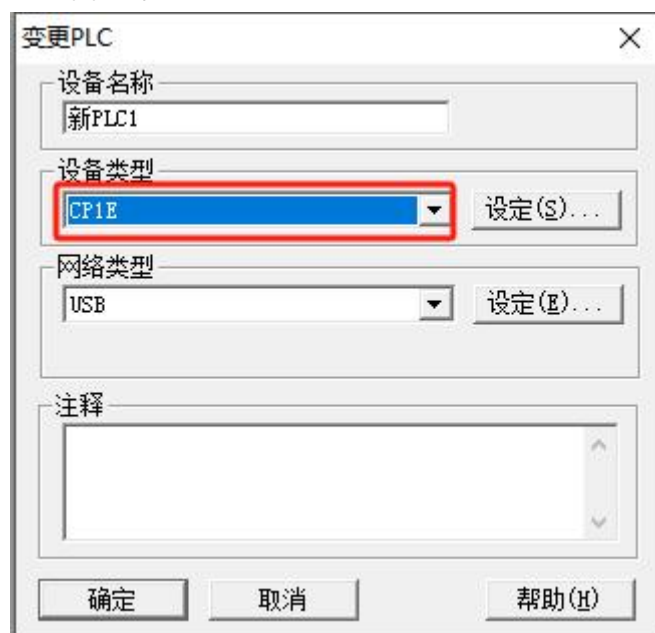
5.1、打开“CX-Programmer” 编程软件，在“菜单栏”的“文件”中，点击“新建”，点击“新建”后，会弹出“变更PLC”弹窗



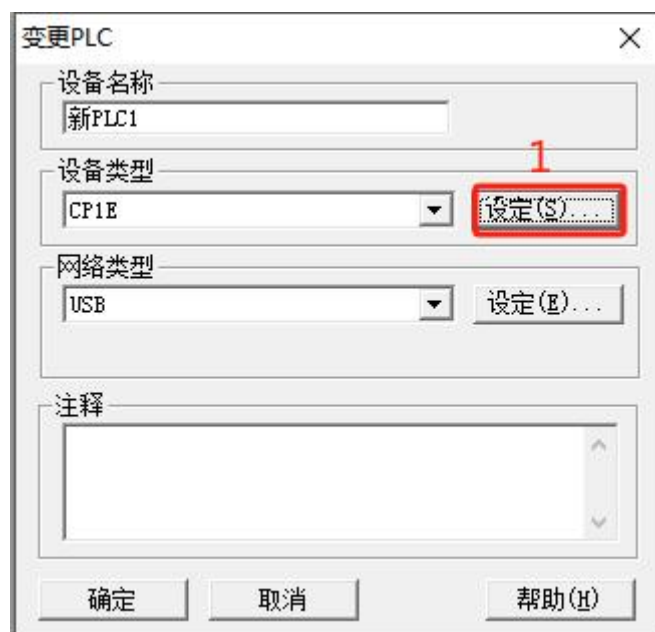
5.2、在“变更PLC” 弹窗中，要根据连接的CPU型号进行3个设置，这里演示的CPU类型如下图所示

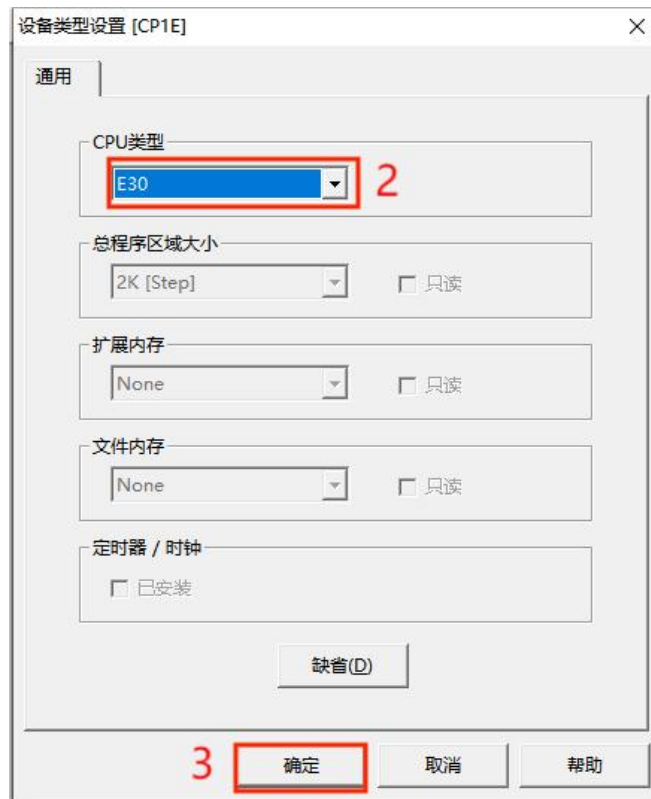


5.2.1、“设备类型”上面选择“CP1E”

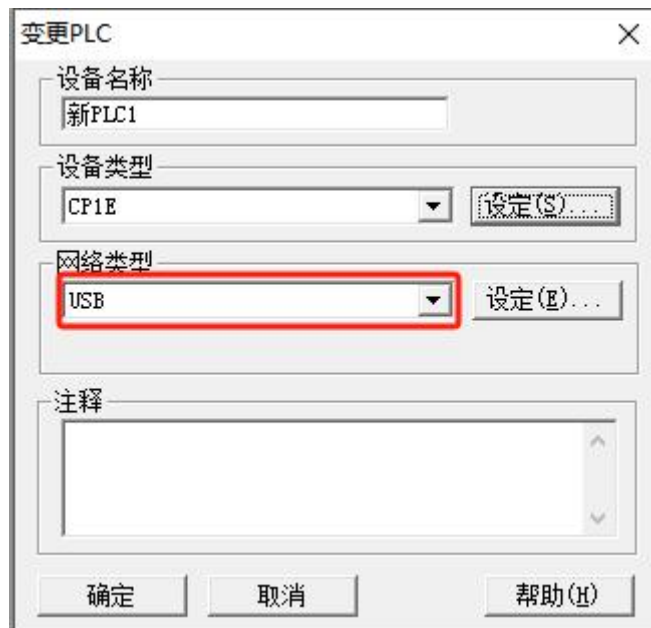


5.2.2、“设备类型”的“设定”里面的“CPU类型”选择“E30”，选择完后点击“确定”





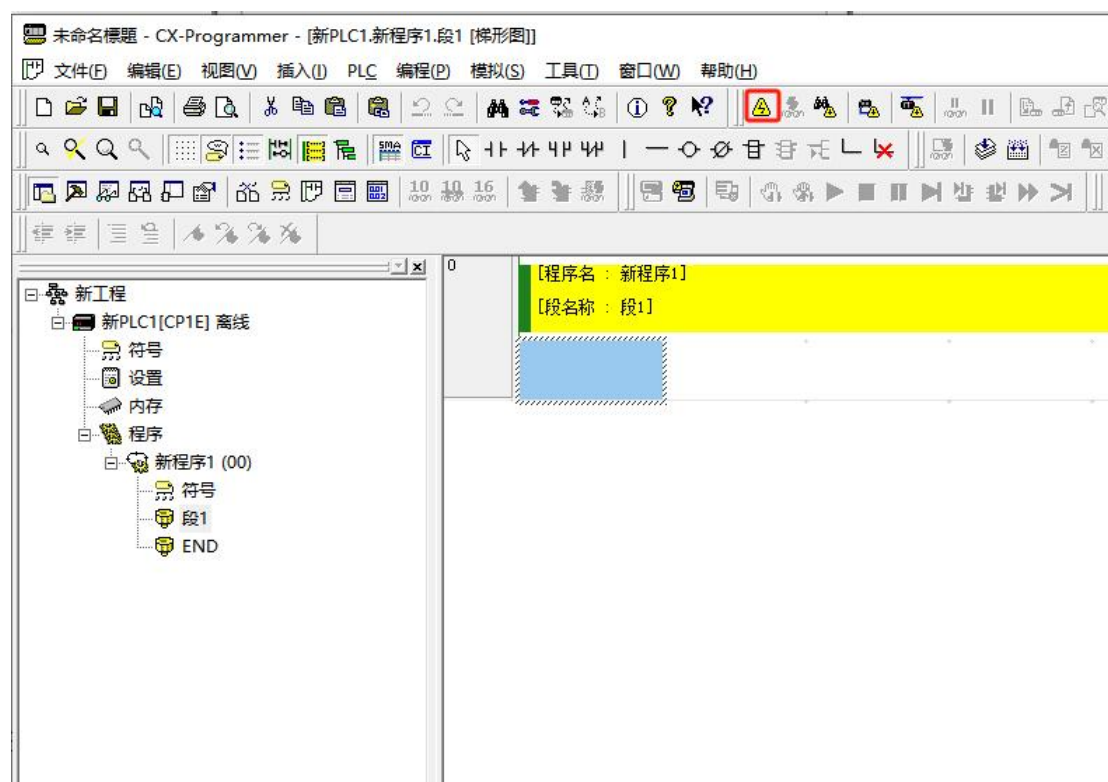
5.2.3、“网络类型”选择“USB”



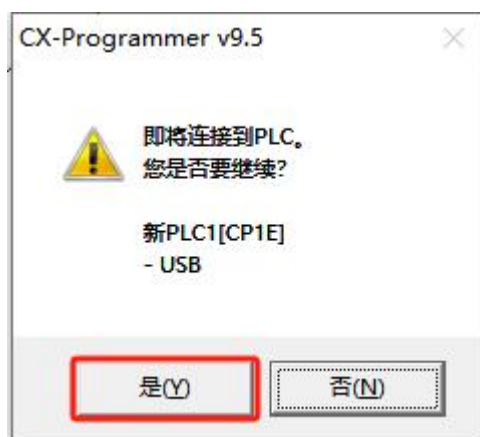
5.3、设置完“变更PLC”后，点击“确定”新建工程完毕



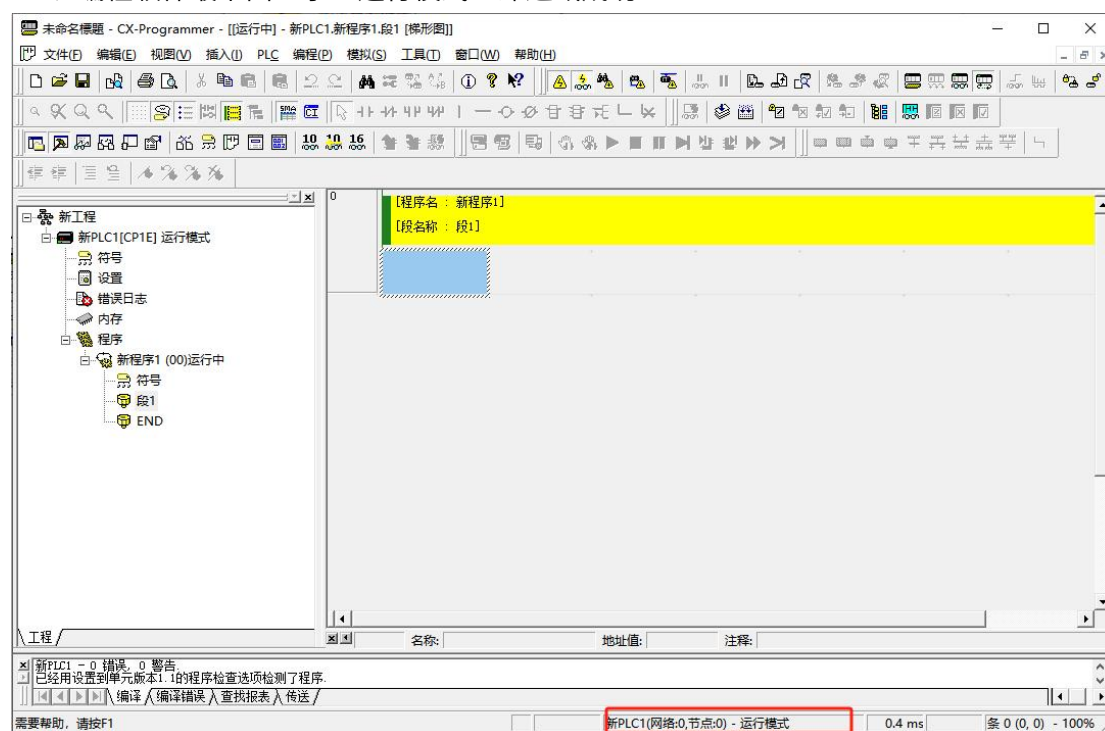
5.4、新建工程完毕后，点击“工具栏”的“在线工作”



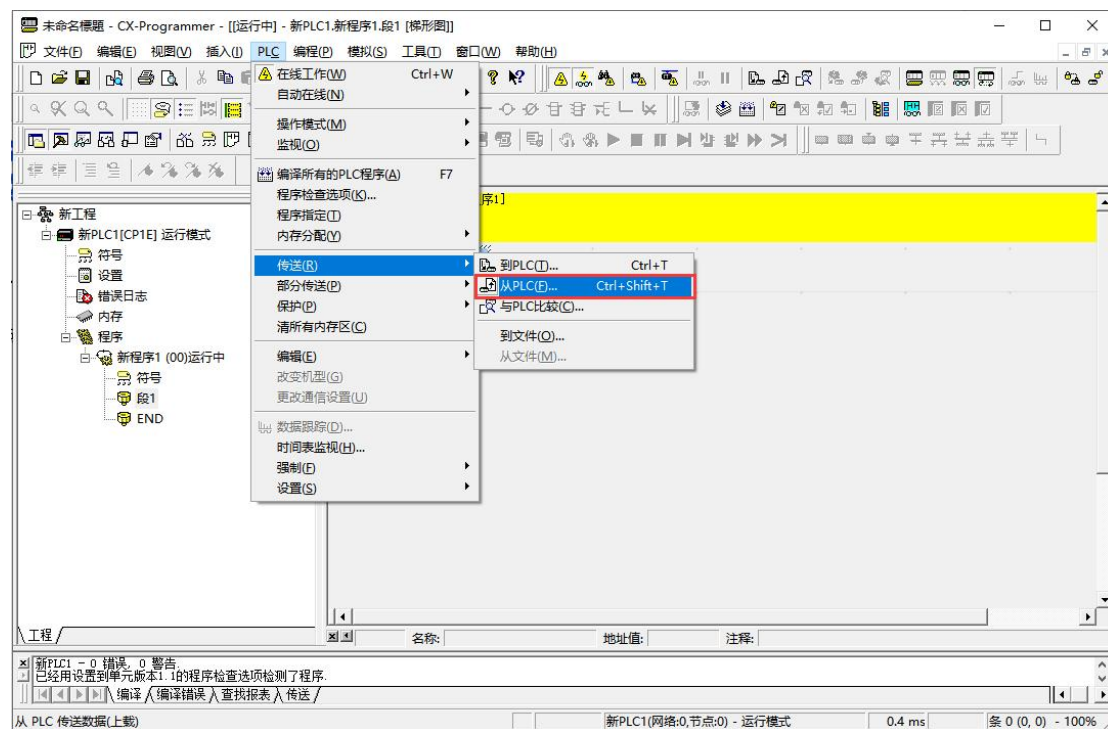
在是否继续连接中选择“是”



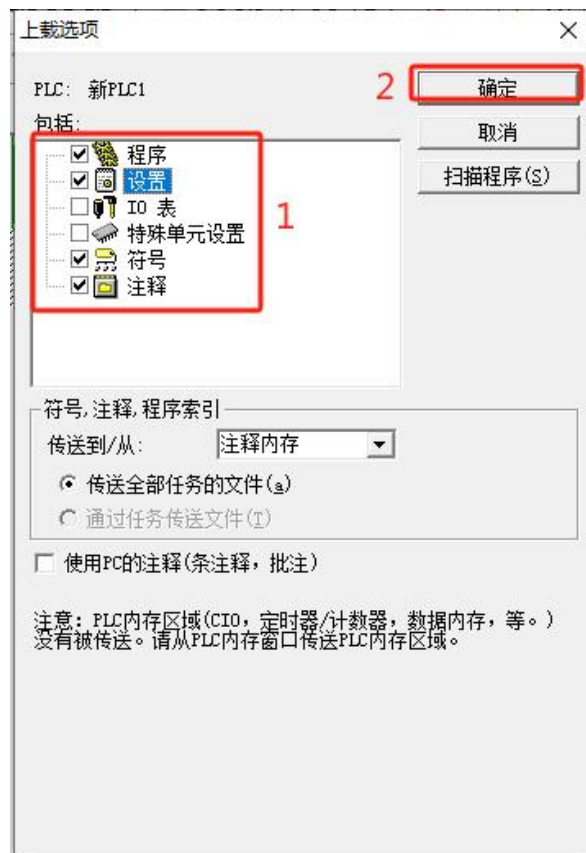
5.5、编程软件最下面显示“运行模式”即通讯成功



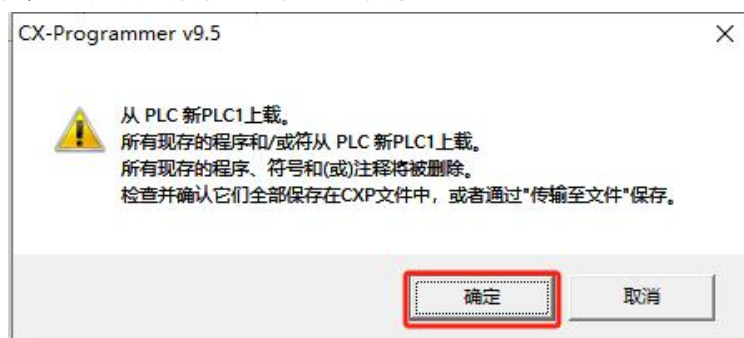
5.6、通讯成功后，依次选择编程软件“菜单栏”的“PLC”、“传送”、“从PLC”



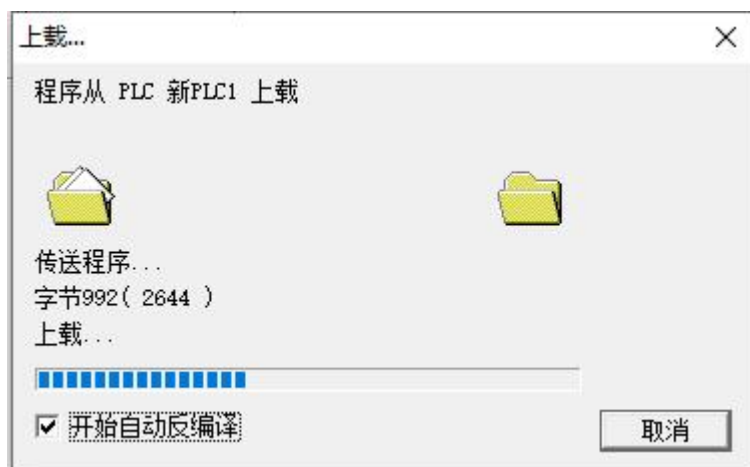
点击“从PLC”后，会弹出“上载选项”弹窗，在该弹窗勾选“程序”、“设置”、“符号”、“注释”，最后点击“确定”



因为是新建工程，所以不用保存新工程的空程序



等待程序上传完成后



程序上传完成之后会出现“上载成功”的提示框，并自动打开程序，如下图

