

如何使用 AMX-IOT-DM100 给 AMX-FX3U 系列 PLC 的进行远程编程（串口）

1、软件下载

1.1、4G网关上位机调试下载链接：http://www.amsamotion.com/show_521.html

产品手册	调试工具	编程软件	应用例程	驱动程序
------	------	------	------	------

类别	工具名称（点击下载）	适用范围	更新日期
物联网模块			
4G云盒子（停产）	4G云盒子上位机调试工具	适用产品型号：AMX-IOT-201-L、AMX-IOT-301-L	2023/4/1
4G网关	4G网关上位机调试工具	适用产品型号：AMX-IOT-DM100、AMX-IOT-DM200	2024/3/4
LoRa无线透传模块	LoRa数传型模块上位机调试工具	适用产品类别：LoRa无线透传系列	2022/10/11
	LoRa数传型模块上位机调试工具（中性）	适用产品类别：LoRa无线透传系列	2022/10/11
	LoRa Modbus无线采集型模块调试工具	适用产品类别：LoRa Modbus系列	2022/10/11
	USB-LoRa上位机调试工具	适用产品类别：USB-LORA	2022/10/11

1.2、AMX-FX3U系列PLC兼容GX Works2软件需要下载的可以去三菱官网下载软件，以下是下载链接<https://www.mitsubishielectric-fa.cn/site/file-software?catalog=245>

2、AMX-IOT-DM100与AMX-FX3U PLC的编程口连接

2.1、AMX-FX3U PLC的编程口的类型是RS422的，AMX-IOT-DM100的串口的是RS232的，需要使用RS232转RS422的通讯线（推荐使用艾莫迅SC-11通讯线）

2.2、使用SC-11的圆头八针连接PLC，DB九针母头连接DM100的RS232通讯口

DB九针的母头2号脚（RS232的TXD）连接DM100的RXD

DB九针的母头3号脚（RS232的RXD）连接DM100的TXD

DB九针的母头5号脚（RS232的GND）连接DM100的0V



3、4G网关上位机软件操作步骤

3.1、绑定的ID号

模块得24V电源旁有一个ID标签，上面标注了每个模块对应的ID号



打开4G网关上位机配置工具后选择“设备管理”，然后点击“绑定设备”输入模块上面的ID号



3.2、设置网关串口配置

3.2.1、双击该“在线网关”，进入“端口列表”



3.2.2、在“端口列表”里面选择“串口1”

3.2.3、最后勾选“启动端口”



3.2.4、PLC配置选择型号“三菱 FX3U”，三菱默认通讯参数是“数据位7”“校验位EVEN”“停止位1” 波特率自适应

启动端口 ☒

PLC 配置

PLC类型 三菱FX3U

波特率 9600

数据位 7

奇偶校验 EVEN

停止位 1

链路测试

4

3.2.5、最后勾选“自动桥接”后点击“桥接”

串口配置

自动桥接 ☒

桥接 COM5

桥接

上位机连接手册

5

桥接状态

桥接状态

本机端口

3.2.6、最后在“本机端口”这里可以看到自动分配的端口号为COM5

串口配置

自动桥接 ☒

桥接 COM5

断开

上位机连接手册

桥接状态

桥接状态

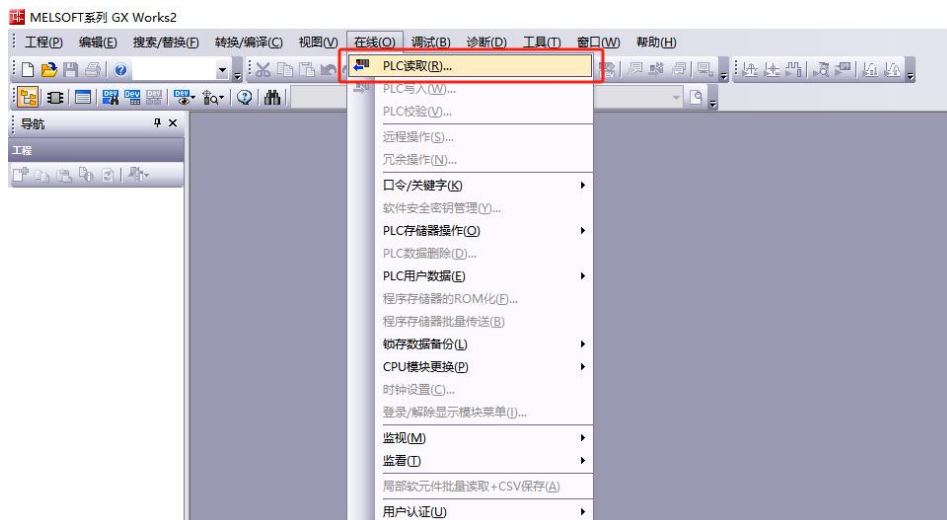
本机端口 请在PLC编程软件中选择串口号 :COM5

6

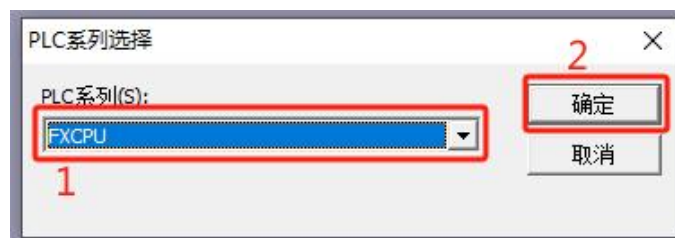
4、连接编程软件

“GX Developer”和“GX Works2”界面类似，以下操作以GX Works2举例

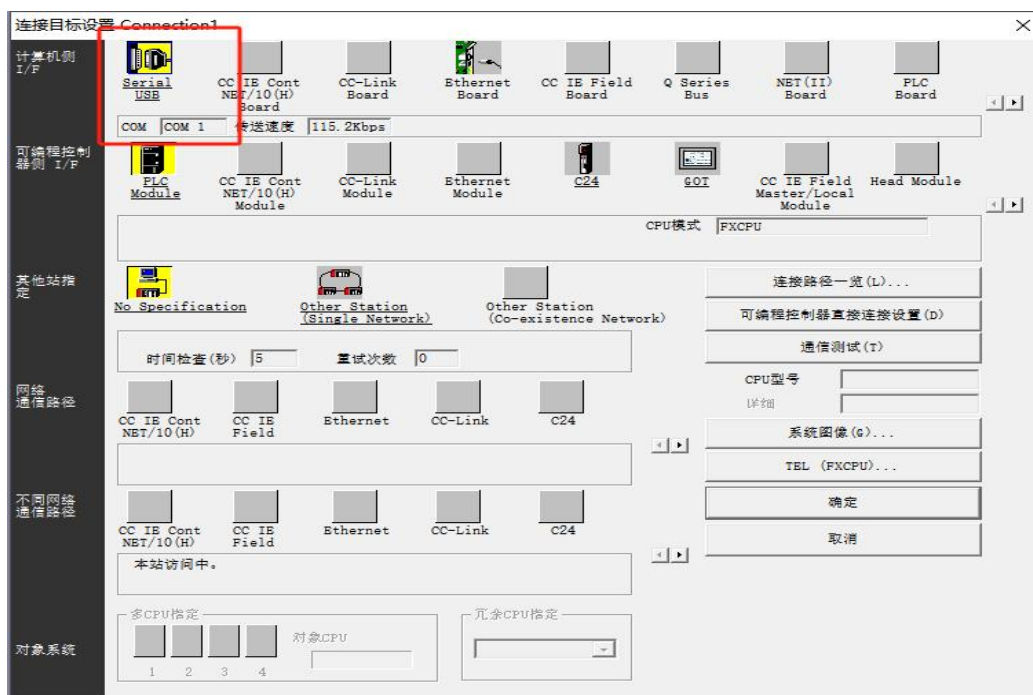
4.1、打开三菱编程软件“GX Works2”，在工具栏里面的“在线”选项里面，点击“PLC读取”如下图



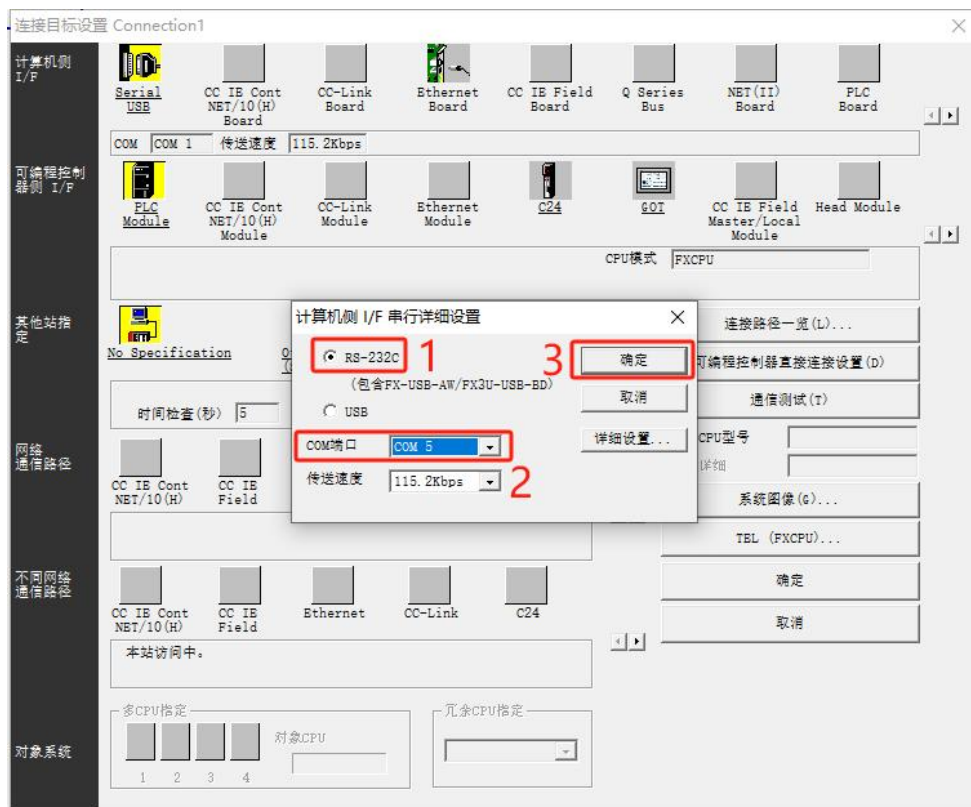
4.2、在“PLC系列选择”选择“FXCPU”，然后“确定”，进入“连接目标设置界面”



4.3、进入“连接目标设置界面”界面后，双击“serial usb”

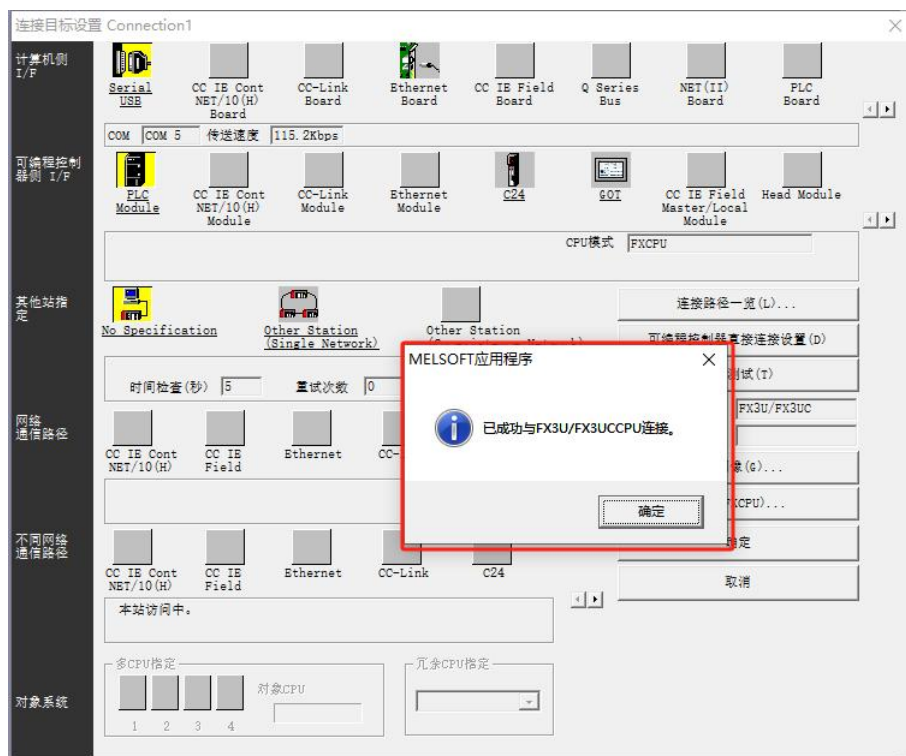


4.4、双击 “serial usb” 后会进入以下界面依次点击 “RS-232C”，“COM端口” 选择上面 “4G网关的上位机软件” 生成的端口号 “COM5”



4.5、随后在 “连接目标设置界面” 里面点击 “通讯测试”，会提示与PLC通讯成功

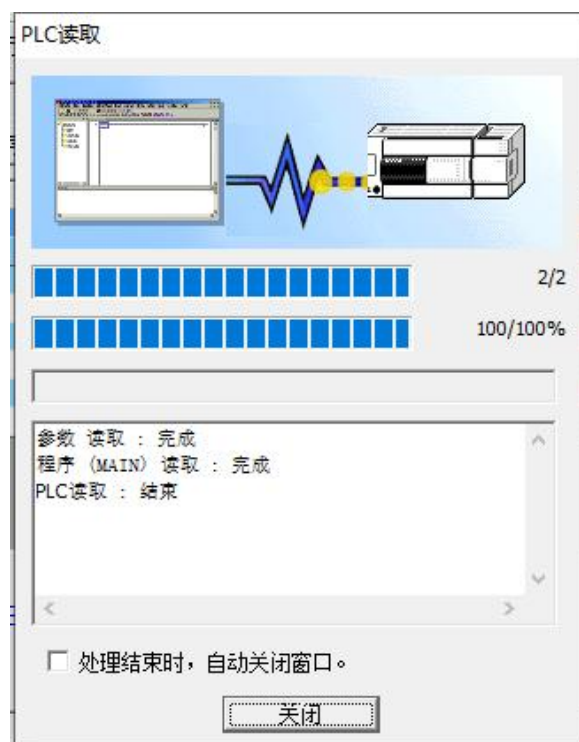
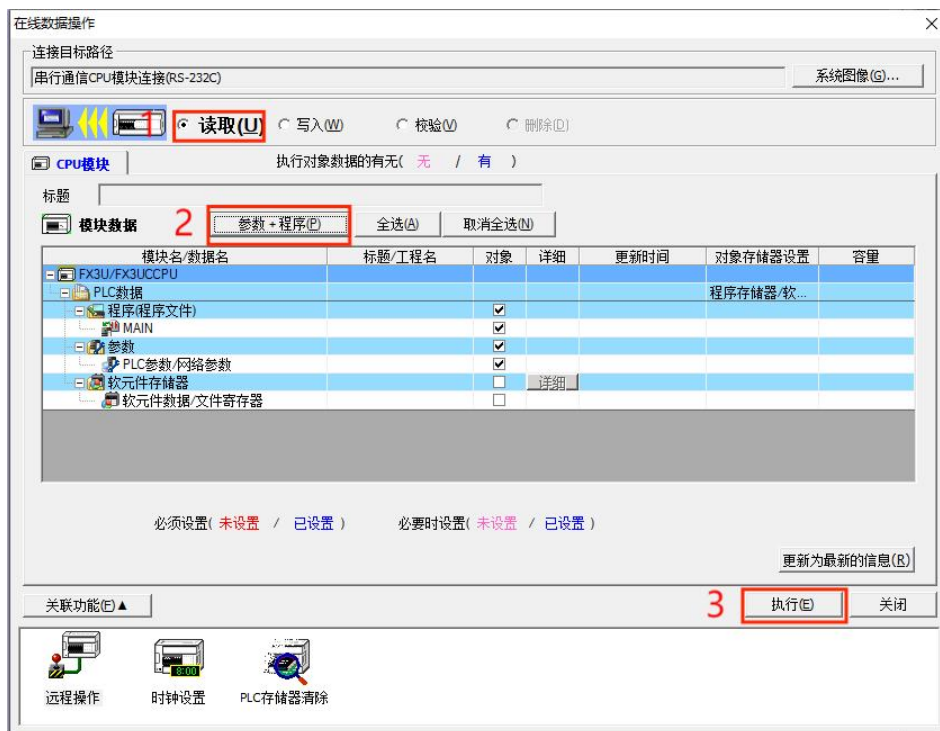




4.6、提示与PLC通讯成功后返回“连接目标设置界面”，点击确定（这个步骤很重要，否则设置好的连接参数不会保存）



4.7、点击确定后，会自动转到“在线数据操作”界面，选择“读取”点击“参数+程序”，最后点击“执行”，等待上传完成



4.8、等待上传完成，按照下面的顺序点击即可查看上传的程序

