

# 如何使用 AMX-IOT-DM100 给信捷 XC 系列 PLC 进行远程编程（串口）

## 1、软件下载

1.1、4G网关上位机调试下载链接：[http://www.amsamotion.com/show\\_521.html](http://www.amsamotion.com/show_521.html)

产品手册	调试工具	编程软件	应用例程	驱动程序
------	------	------	------	------

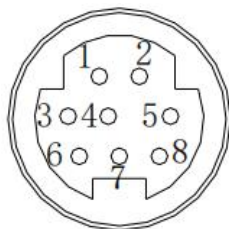
类别	工具名称（点击下载）	适用范围	更新日期
物联网模块			
4G云盒子（停产）	4G云盒子上位机调试工具	适用产品型号：AMX-IOT-201-L、AMX-IOT-301-L	2023/4/1
4G网关	4G网关上位机调试工具	适用产品型号：AMX-IOT-DM100、AMX-IOT-DM200	2024/3/4
LoRa无线透传模块	LoRa数传型模块上位机调试工具	适用产品类别：LoRa无线透传系列	2022/10/11
	LoRa数传型模块上位机调试工具（中性）	适用产品类别：LoRa无线透传系列	2022/10/11
	LoRa Modbus无线采集型模块调试工具	适用产品类别：LoRa Modbus系列	2022/10/11
	USB-LoRa上位机调试工具	适用产品类别：USB-LORA	2022/10/11

1.2、信捷XC系列PLC只能使用“XC系列编程工具”编程软件 “需要下载的软件可以去信捷官网下载软件，以下是下载链接：[https://www.xinje.com/xj\\_service/xj\\_xzzx.html](https://www.xinje.com/xj_service/xj_xzzx.html)

## 2、AMX-IOT-DM100与信捷XC PLC的编程口连接

2.1、信捷XC系列PLC的编程口的类型是RS232

其引脚定义如下：



- 2: PRG
- 4: RxD
- 5: TxD
- 6: VCC
- 8: GND

2.2、因此AMX-IOT-DM100与PLC连接关系如下  
AMX-IOT-DM100的TXD连接PLC的4号脚（RXD）  
AMX-IOT-DM100的RXD连接PLC的5号脚（TXD）  
AMX-IOT-DM100的0V连接PLC的8号脚（GND）



注意：AMX-IOT-DM100和PLC要处于通电状态

### 3、4G网关上位机软件操作步骤

#### 3.1、绑定的ID号

模块得24V电源旁有一个ID标签，上面标注了每个模块对应的ID号



打开4G网关上位机配置工具后选择“设备管理”，然后点击“绑定设备”输入模块上面的ID号



## 3.2、设置网关串口配置

### 3.2.1、双击该“在线网关”，进入“端口列表”



### 3.2.2、在“端口列表”里面选择“串口1”

### 3.2.3、最后勾选“启动端口”



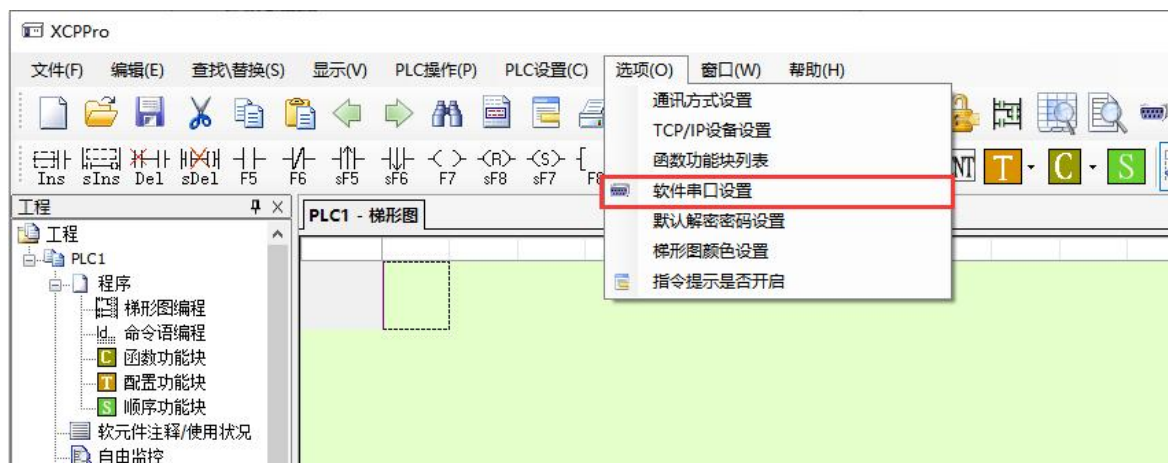
3.2.4、PLC配置选择型号“信捷”，信捷PLC默认通讯参数是“波特率19200”“数据位8”“校验位EVEN”“停止位 1”

3.2.5、最后勾选“自动桥接”后点击“桥接”

3.2.6、最后在“本机端口”这里可以看到自动分配的端口号为COM4

## 4、PLC软件连接步骤

4.1、打开信捷编程软件“XC系列编程工具”，在菜单栏的“选项”里面，点击“软件串口设置”进入“设置软件串口”界面如下图

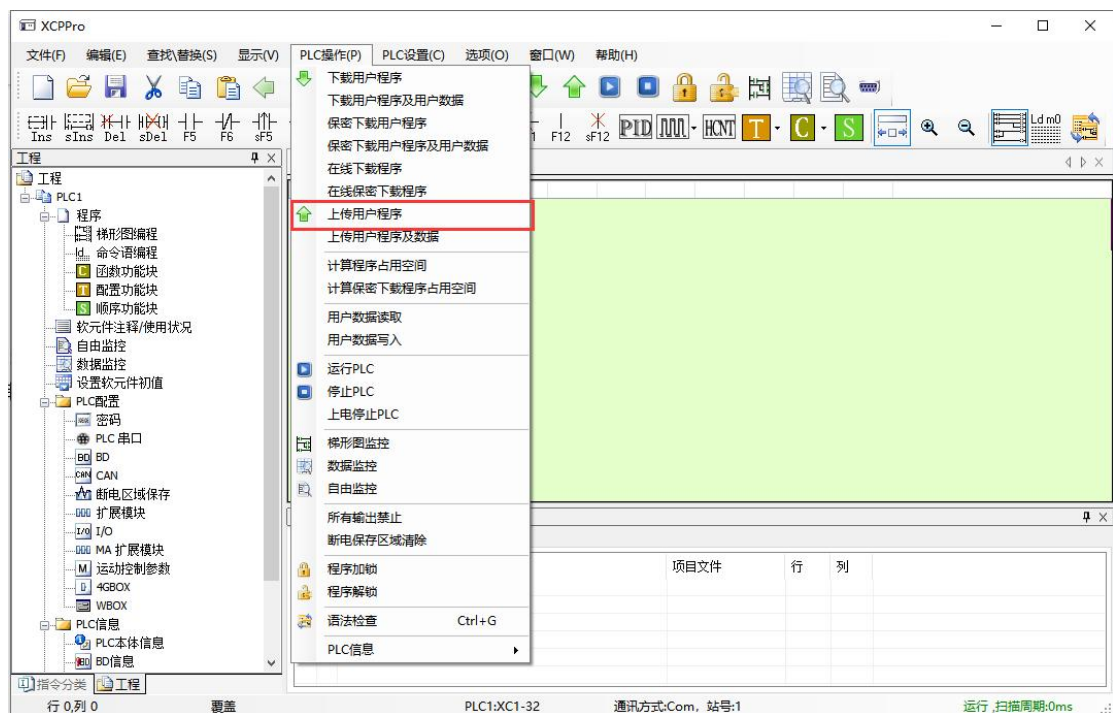


4.2、勾选“蓝牙虚拟串口”，选择上面网关桥接出来的串口号“COM4”然后点击“检测”，显示“成功连接PLC”，最后点击“确定”

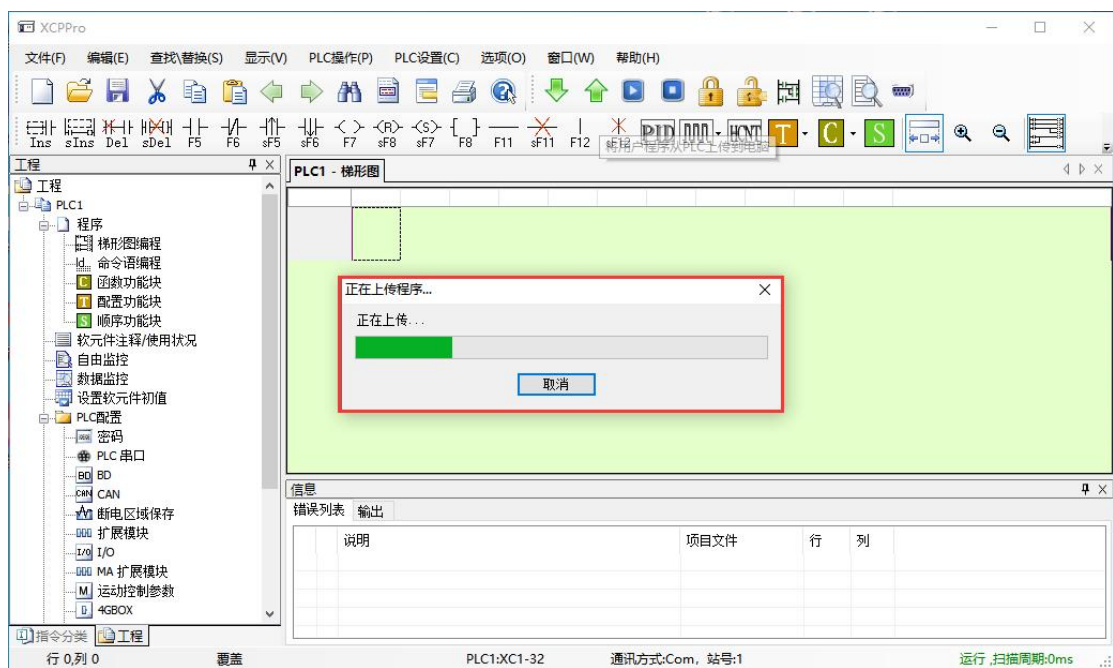




4.3、返回信捷编程软件“XC系列编程工具”，在菜单栏的“PLC操作”里面，点击“上传用户程序”



等待上传完成



即可查看PLC当前的程序

