

如何使用 0CB20 连接西门子 200 系列 PLC

1、准备好PLC编程软件

1.1、200系列PLC仅支持“V4.0 STEP 7 MicroWIN SP9”这个编程软件

1.2、需要下载的软件可以去西门子官网下载软件，以下是下载链接

https://www.ad.siemens.com.cn/productportal/prods/s7-200-portal/micropower2013/enelal/online_resource/online_certification_soft.html

2、使用线缆连接电脑和PLC

如下图，线缆DB9针这端连接PLC的编程口，USB接口这端连接电脑

注意：PLC要处于通电状态，并且拨码开关还要拨到停止



3、检查线缆驱动是否识别正常

3.1、打开电脑的“设备管理器”找到“SIMATIC Devices”选项，查看里面是否有识别驱动正常如果驱动已安装，电脑“设备管理器”的“SIMATIC Devices”选项识别出“SIMATIC PC Adapter USB”如下图



3.2、如果驱动未安装，电脑“设备管理器”的“SIMATIC Devices”选项不会识别出“SIMATIC PC Adapter USB”，会在“设备管理器”的“其他设备”里面识别出“SIMATIC PC Adapter USB”如下图



3.3、解决方法：

先确保“V4.0 STEP 7 MicroWIN SP9”编程软件是否已安装再更新驱动（没有安装是不会有驱动搜索出来的）

3.3.1、右键“SIMATIC PC Adapter USB”，更新驱动



3.3.2、点击浏览我的电脑以查找驱动程序

← 更新驱动程序 - SIMATIC PC Adapter USB

你要如何搜索驱动程序?

→ 自动搜索驱动程序(S)

Windows 将在你的计算机中搜索最佳可用驱动程序，并将其安装在你的设备上。

→ 浏览我的电脑以查找驱动程序(R)

手动查找并安装驱动程序。

3.3.3、在窗口此处修改成仅C盘，再下一步即可

← 更新驱动程序 - SIMATIC PC Adapter USB

浏览计算机上的驱动程序

在以下位置搜索驱动程序:

C:\

浏览(R)...

☒ 包括子文件夹(I)

→ 让我从计算机上的可用驱动程序列表中选择(L)

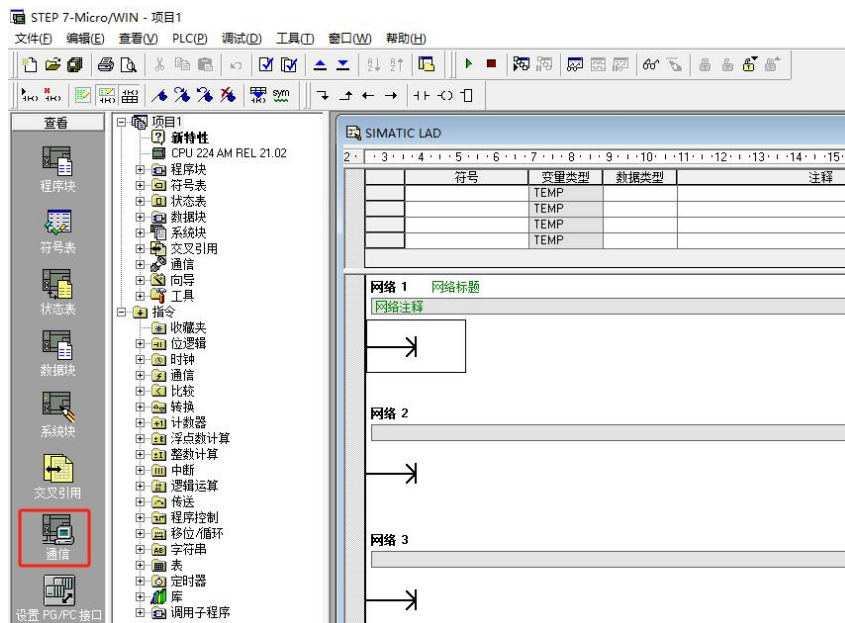
此列表将显示与该设备兼容的可用驱动程序，以及与该设备属于同一类别的所有驱动程序。

下一步(N)

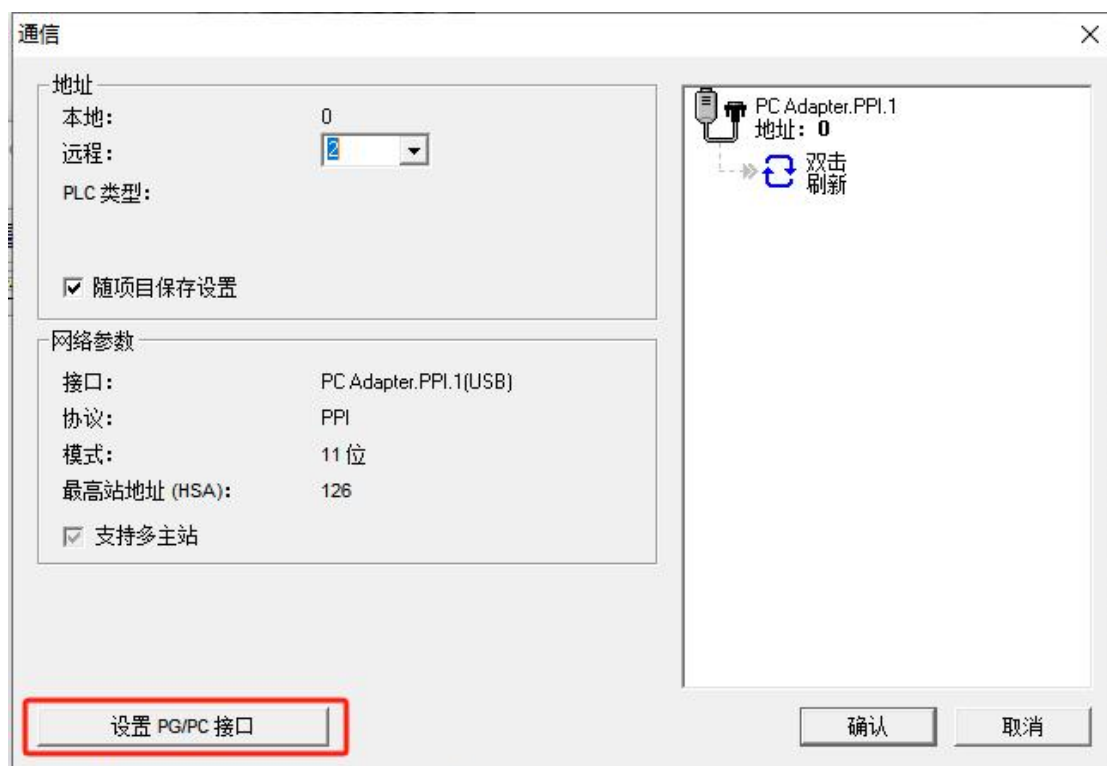
取消

4、“V4.0 STEP 7 MicroWIN SP9”软件连接步骤

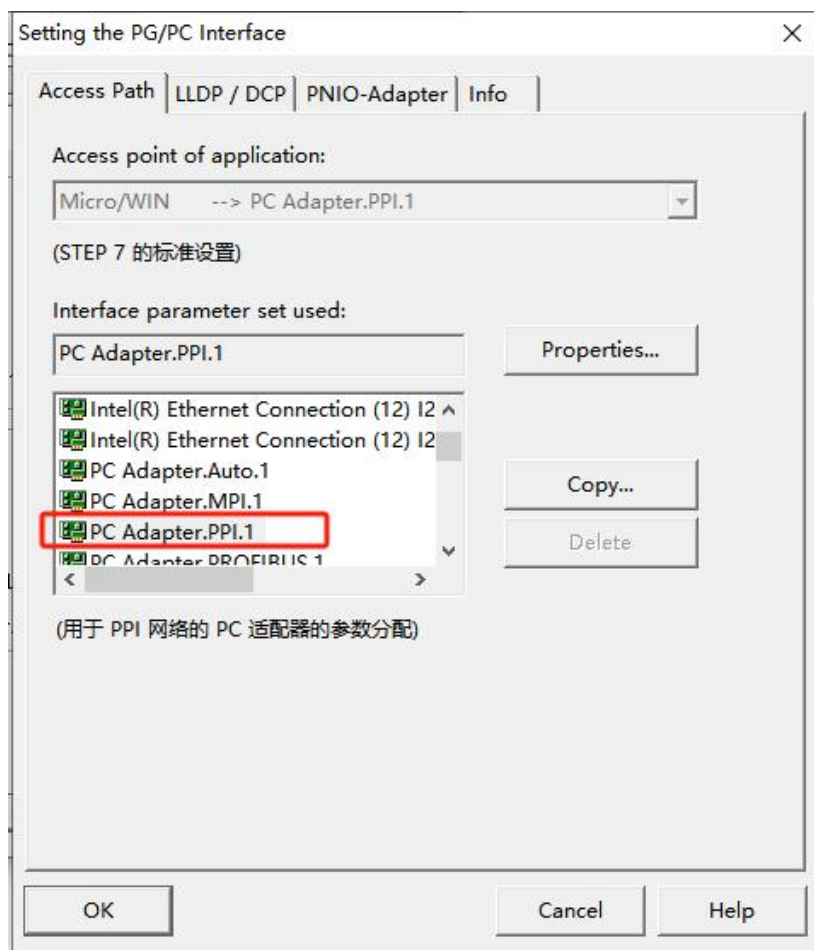
4.1、打开西门子编程软件“V4.0 STEP 7 MicroWIN SP9”，点击“浏览条”中的“通信”



4.2、在“通信”界面中，点击“设置PG/PC接口”

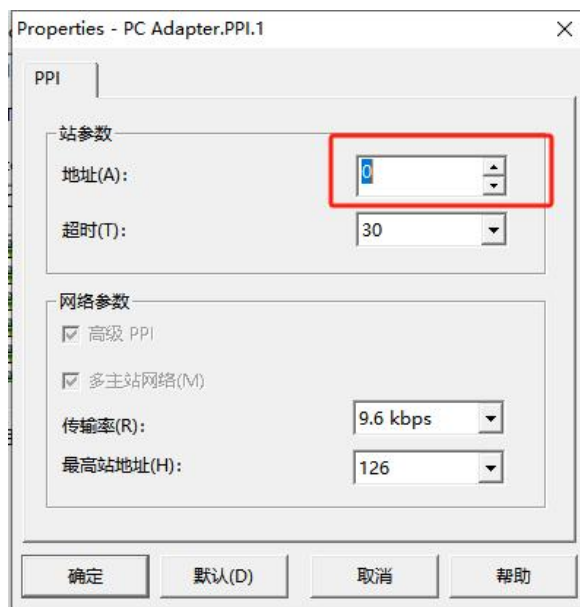


4.3、在“设置PG/PC接口”界面中，双击“PC Adapter.PPI”进入其设置界面

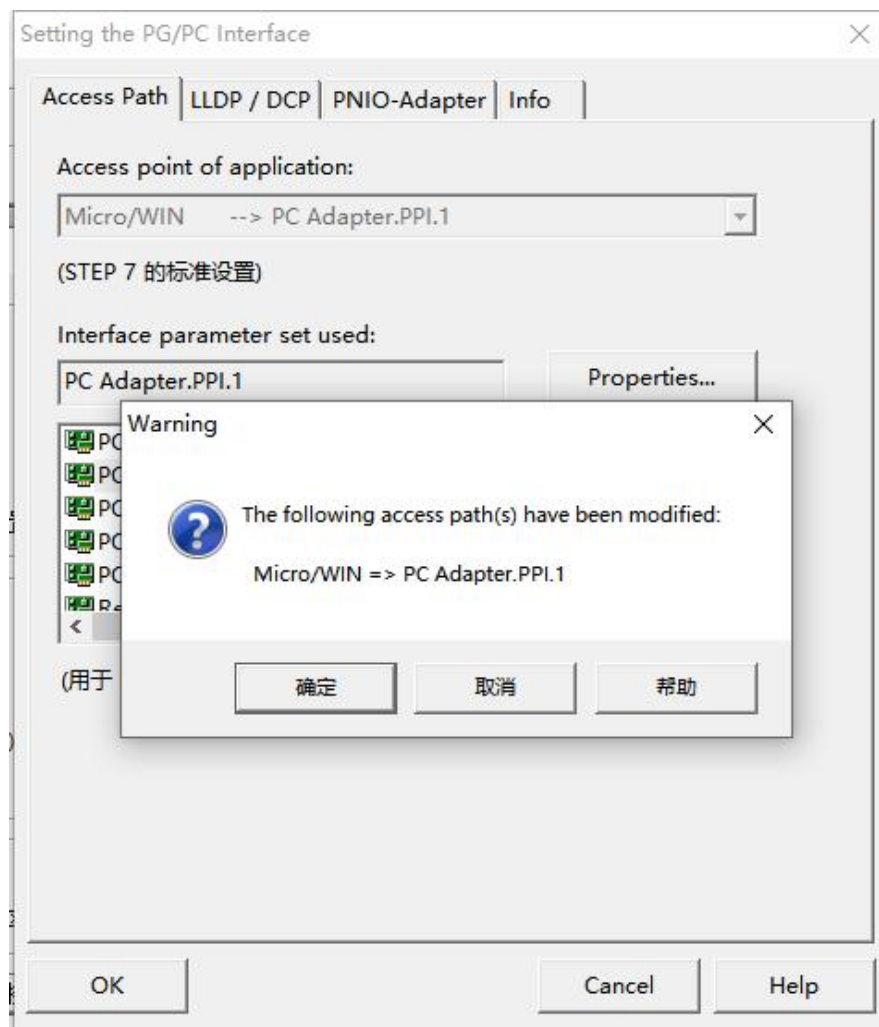


4.4、该页面内的“PC Adapter.PPI”选项设置

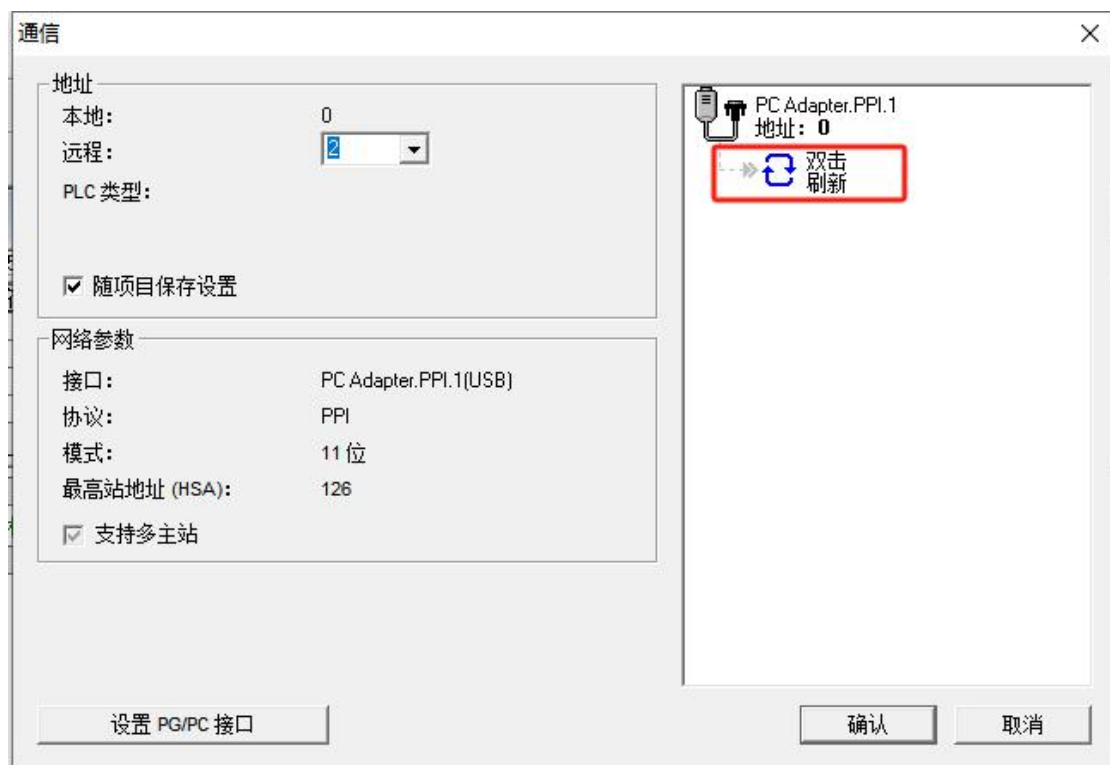
4.5、软件与PLC通讯时用的PPI地址（该地址不能和PLC的地址冲突，建议设置3个0）



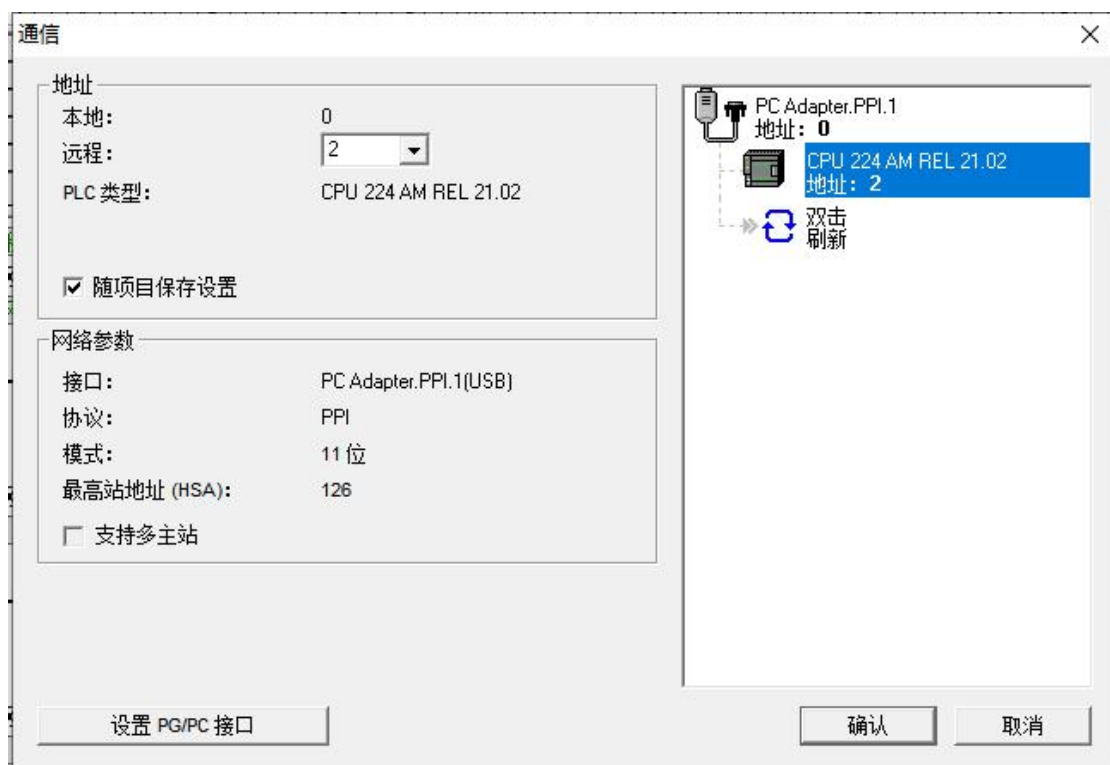
4.6、返回“设置PG/PC接口”界面，按照下图点击“OK”和“确定”



4.7、返回“通讯”界面，点击“双击刷新”



4.8、搜索出来CPU后点击“确认”



注意：

如果使用9.6K波特率无法搜索到PLC的型号，可以返回“4.5”步骤修改搜索波特率（19.2K / 187.5K）后再重新搜索试试

4.9、点击编程软件“工具栏”的“上载”不保存当前的程序，选择“程序块”、“数据块”、“系统块”，最后点击“上载”，等待上传完成后即可查看PLC程序，如下图

